

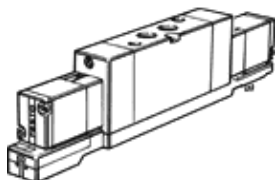
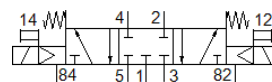
elektromagnetický ventil

MVH-5/3G-1/4-B-VI-X

č. dílu: 164571

FESTO

s elektromagnetickou cívkou a pomocným ručním ovládním, bez zásuvky.



katalogový list

parametr	hodnota
funkce ventilu	5/3 ve stř. pol. uzavř.
typ ovládní	elektrický
normální jmenovitý průtok	1,600 l/min
provozní tlak	3 ... 10 bar
konstrukce	pístové šoupě
typ návratu do původní polohy	mechanická pružina
jmenovitá světlost	10 mm
funkce odvětrání	lze škrtit
princip těsnění	měkký
typ řízení	nepřímé řízení
směr proudění	nelze obrátit
hodnota B	0.38
hodnota C	6.35 l/sbar
vypínací čas	36 ms
spínací čas	27 ms
parametry cívky	24 V DC: 2,5 W
přípustné výkyvy napětí	+/- 10 %
provozní médium	filtrovaný stlačený vzduch, jemnost filtrace 40 µm, mazaný nebo nemazaný
upozornění pro provozní a ovládací médium	provoz s přimazáváním olejem je možný (v jiných režimech se vyžaduje)
teplota média	-5 ... 50 °C
okolní teplota	-5 ... 50 °C
typ upevnění	průchozí dírou
připojení pneumatiky 1	připojovací deska G1/4
připojení pneumatiky 2	G1/4
připojení pneumatiky 3	připojovací deska G1/4
připojení pneumatiky 4	G1/4
připojení pneumatiky 5	připojovací deska
upozornění k materiálu	obsahuje látky LABS