

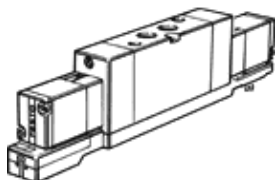
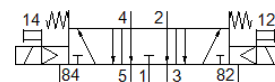
elektromagnetický ventil

MVH-5/3E-1/8-B-VI-X

č. dílu: 164570

FESTO

s elektromagnetickou cívkou a pomocným ručním ovládním, bez zásuvky.



katalogový list

| parametr | hodnota |
|---|---|
| funkce ventilu | 5/3 ve stř. poloze odvětr. |
| typ ovládní | elektrický |
| normální jmenovitý průtok | 1,000 l/min |
| provozní tlak | 3 ... 10 bar |
| konstrukce | pístové šoupě |
| typ návratu do původní polohy | mechanická pružina |
| jmenovitá světlost | 8 mm |
| funkce odvětrání | lze škrtit |
| princip těsnění | měkký |
| typ řízení | nepřímo řízené |
| směr proudění | nelze obrátit |
| vypínací čas | 50 ms |
| spínací čas | 40 ms |
| parametry cívky | 24 V DC; 2,5 W |
| přípustné výkyvy napětí | +/- 10 % |
| provozní médium | stlačený vzduch podle ISO8573-1:2010 [6:4:4] |
| upozornění pro provozní a ovládací médium | provoz s přimazáváním olejem je možný (v jiných režimech se vyžaduje) |
| teplota média | -5 ... 50 °C |
| řídící médium | stlačený vzduch podle ISO8573-1:2010 [6:4:4] |
| okolní teplota | -5 ... 50 °C |
| typ upevnění | průchozí dírou |
| připojení pneumatiky 1 | připojovací deska G1/8 |
| připojení pneumatiky 2 | G1/8 |
| připojení pneumatiky 3 | připojovací deska G1/8 |
| připojení pneumatiky 4 | G1/8 |
| připojení pneumatiky 5 | připojovací deska |
| upozornění k materiálu | obsahuje látky LABS |