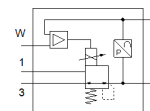
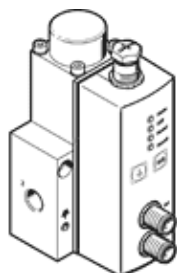


proporcionální redukční ventil VPPL-3L-3-G14-0L20H-A4-A-S1-6

č. dílu: 1635992

FESTO



katalogový list

| parametr | hodnota |
|---|---|
| jmenovitá světlost přívodu tlaku | 3 mm |
| jmenovitá světlost odvětrání | 3 mm |
| typ ovládání | elektrický |
| princip těsnění | měkký |
| montážní poloha | libovol. přednostně vzpřímeně |
| konstrukce | přímo řízený pístový redukční ventil |
| odolnost zkratu | ne |
| max. délka vedení | 30 m |
| bezpečnostní pokyny | bezpečná poloha VPPL |
| ochrana proti přepólování | pro všechna elektrická připojení |
| typ návratu do původní polohy | mechanická pružina |
| typ řízení | přímo |
| funkce ventilu | třícestný proporcionální redukční ventil, v klidu uzavř. |
| druh zobrazení | indikace LED |
| provozní tlak v Mpa | ≤ 2 MPa |
| provozní tlak | ≤ 20 bar |
| rozsah tlaku v Mpa | 0.02 ... 2 MPa |
| rozsah řízeného tlaku | 0.2 ... 20 bar |
| vstupní tlak 1 | 0 ... 50 bar |
| vstupní tlak 1 Mpa | 0 ... 5 MPa |
| max. hystereze tlaku (Mpa) | 0.01 MPa |
| max. tlaková hystereze | 0.1 bar |
| max. hystereze tlaku | 1.45 psi |
| hodnota B | 0.25 |
| hodnota C | 0.8 l/sbar |
| normální jmenovitý průtok | 245 l/min |
| normální jmenovitý průtok 2-3 | 282 l/min |
| vypínací čas | 654 ms |
| spínací čas | 428 ms |
| rozsah provozního napětí DC | 21.6 ... 27.6 V |
| spínací cyklus | 100 % |
| max. elektrický příkon | 26.7 W |
| zbytkové zvlnění | 10 % |
| rozsah signálu analogového výstupu | 4 - 20 mA |
| rozsah signálu analogového vstupu | 4 - 20 mA |
| požadovaná/skutečná hodnota | proudový typ 4 - 20 mA |
| provozní médium | stlačený vzduch podle ISO8573-1:2010 [7:4:4] inertní plyny |
| upozornění pro provozní a ovládací médium | provoz s přimazáváním olejem není možný |
| povolení | c UL us - Listed (OL) |
| značka KC | KC-EMV |
| značka CE (viz prohlášení o shodě) | podle směrnice EU-EMC |
| značka UKCA (viz prohlášení o shodě) | podle předpisů UK pro EMV |
| třída odolnosti korozi KBK | 2 - mírné nároky na odolnost korozi |
| shoda ohledně LABS | VDMA24364-zóna III |

| parametr | hodnota |
|--|-----------------------------------|
| teplota média | 5 ... 50 °C |
| stupeň krytí | IP65 |
| okolní teplota | 5 ... 50 °C |
| skladovací teplota | -10 ... 60 °C |
| hmotnost výrobku | 1,100 g |
| chyba linearit v ± % z celkového rozsahu (FS) | 0.5 %FS |
| celková přesnost | 0,5 %FS |
| koeficient pro teplotu | 0.04 %/K |
| opakovatelná přesnost v ± % z celkového rozsahu (FS) | 0.5 %FS |
| elektrické připojení diagnostického rozhraní | zásuvka, M12, 5 pinů, kódování A |
| elektrické připojení IN | konektor, M12, 5 pinů, kódování A |
| elektrické připojení OUT | konektor, M12, 5 pinů, kódování A |
| typ upevnění | průchozí dírou |
| připojení pneumatiky 1 | G1/4 |
| připojení pneumatiky 2 | G1/4 |
| připojení pneumatiky 3 | G1/4 |
| upozornění k materiálu | ve shodě s RoHS |
| materiál tělesa | tvárná slitina hliníku, eloxováno |