

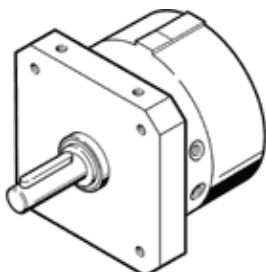
# kyvný pohon DSM-40-270-P-CR

č. dílu: 163007

FESTO

s hřídelí s perem, tlumič nárazu vpravo.

Tyto pohony mohou být na přání dodány s certifikátem ATEX. Údaje v katalogovém listu k "značka ATEX", "okolní teplota ATEX" a "značka CE" se vztahují jen na pohony s certifikátem.



## katalogový list

| parametr                            | hodnota  |
|-------------------------------------|--|
| velikost                            | 40   |
| úhel tlumení                        | 15 deg   |
| rozsah nastavení úhlu kyvu          | 0 ... 255 deg  |
| úhel kyvu                           | 255 deg  |
| tlumení                             | CR: tlumič nárazu vpravo<br>P: pružné tlumicí kroužky/desky na obou stranách |
| montážní poloha                     | libovol.   |
| jemné nastavení                     | -5 deg   |
| provozní režim                      | dvořčinný  |
| konstrukce                          | kyvné křídlo   |
| snímání polohy                      | bez  |
| provozní tlak                       | 1.5 ... 10 bar   |
| max. frekvence kyvu při 6 barech    | 0.7 Hz   |
| označení ATEX                       | II 2 G c T4  |
| teplota okolí ATEX                  | 0°C ≤ Ta ≤ +60°C   |
| provozní médium                     | filtrovaný stlačený vzduch   |
| značka CE (viz prohlášení o shodě)  | podle směrnice EU pro ochranu Ex (ATEX)                                      |
| okolní teplota                      | -10 ... 60 °C  |
| kroutcí moment při 6 barech         | 20 Nm  |
| hmotnost výrobku                    | 2,830 g  |
| typ upevnění                        | vnitřním závitem   |
| připojení pneumatiky                | G1/8   |
| upozornění k materiálu              | prosté mědi a PTFE   |
| informace o materiálu hnací hřídele | ocel<br>poniklováno  |
| informace o materiálu těsnění       | TPE-U(PU)  |
| informace o materiálu pouzdra       | hliník legovaný pro tvářeni  |