

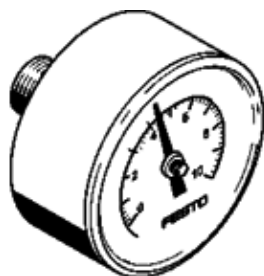
manometr MA-63-10-1/4-EN

č. dílu: 162840
výběhový výrobek

[se stupnicí v barech a psi.](#)

[Výběhový typ. Dodáván do r. 2014. Alternativní výrobek viz portál podpory.](#)

FESTO



katalogový list

| parametr | hodnota |
|---|-------------------------------------|
| rozsah zobrazení [bar] | 0 ... 10 bar |
| odpovídá normě | EN 837-1 |
| jmenovitý rozměr manometru | 63 |
| konstrukce | manometr s trubičkovou pružinou |
| typ upevnění | instalace vedení |
| provozní médium | inertní plyny neutrální kapaliny |
| provozní tlak | 0 ... 10 bar |
| činitel proměnného zatížení | 0.66 |
| třída přesnosti měření | 2,5 |
| stupeň krytí | IP43 |
| teplota média | -20 ... 60 °C |
| okolní teplota | -20 ... 60 °C |
| upozornění k materiálu | ve shodě s RoHS |
| umístění připojení | středěno na zadní stranu |
| připojení pneumatiky | G1/4 |
| materiály v kontaktu s médiem | mosaz |
| informace o materiálu závitové části | mosaz |
| informace o materiálu pouzdra | ABS |
| informace o materiálu hledítka | PS |
| barva tělesa | černý |
| hmotnost výrobku | 80 g |
| upozornění pro provozní a ovládací médium | žádný kyslík žádný acetylén |