

# jednotka pro úpravu stlačeného vzduchu FRC-1/2-D-5M-MIDI-A

č. dílu: 162782

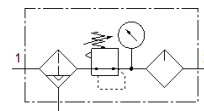
Classic - nepoužívejte prosím do nových konstrukcí

FESTO

Kombinace redukčního ventilu, filtru a maznice, filtr 5µm, s kovovým ochranným košem.

S automatickým odpouštěním kondenzátu.

Moderní alternativy najdete pomocí zadání čtyř prvních znaků typového označení do vyhledávacího pole.



## katalogový list

| parametr                                  | hodnota   |
|---|---|
| velikost                                  | Midi  |
| řada                                      | D   |
| pojistka ovládání                         | otočná hlavice s aretací  |
| montážní poloha                           | svisle +/- 5°   |
| odpouštění kondenzátu                     | plně automatický  |
| konstrukce                                | redukční ventil s filtrem a manometrem<br>standardní proporcionální maznice |
| max. množství kondenzátu                  | 43 cm <sup>3</sup>  |
| stupeň filtrace                           | 5 µm  |
| ochrana nádobky                           | kovový ochranný koš   |
| ukazatel tlaku                            | s manometrem  |
| provozní tlak                             | 2 ... 12 bar  |
| rozsah řízeného tlaku                     | 0.5 ... 12 bar  |
| max. tlaková hystereze                    | 0.2 bar   |
| normální jmenovitý průtok                 | 1,800 l/min   |
| provozní médium                           | stlačený vzduch podle ISO 8573-1:2010 [7:9:-]<br>inertní plyny              |
| upozornění pro provozní a ovládací médium | provoz s přimazáváním olejem je možný (v jiných režimech se vyžaduje)       |
| shoda ohledně LABS                        | VDMA24364-B1/B2-L   |
| třída čistoty vzduchu na výstupu          | stlačený vzduch podle ISO 8573-1:2010 [6:8:-]<br>inertní plyny              |
| teplota média                             | -10 ... 60 °C   |
| okolní teplota                            | -10 ... 60 °C   |
| hmotnost výrobku                          | 1,440 g   |
| typ upevnění                              | instalace vedení<br>příslušenstvím  |
| připojení pneumatiky 1                    | G1/2  |
| připojení pneumatiky 2                    | G1/2  |
| upozornění k materiálu                    | ve shodě s RoHS   |
| materiál tělesa                           | zinkový tlakový odlitek   |
| materiál nádobky                          | PC  |