

redukční ventil LR-1-D-7-MAXI

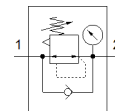
č. dílu: 162589

Classic - nepoužívejte prosím do nových konstrukcí

s manometrem, pracovní tlak do 7 bar.

Moderní alternativy najdete pomocí zadání čtyř prvních znaků
typového označení do vyhledávacího pole.

FESTO



katalogový list

parametr	hodnota
velikost	Maxi
řada	D
pojistka ovládání	otočná hlavice s aretací
montážní poloha	libovol.
konstrukce	nepřímě řízený pístový regulační ventil
funkce regulátoru	konstantní výstupní tlak se sekundárním odvětráním
ukazatel tlaku	s manometrem
provozní tlak	0 ... 16 bar
rozsah řízeného tlaku	0.5 ... 7 bar
max. tlaková hystereze	0.4 bar
normální jmenovitý průtok	12,500 l/min
provozní médium	stlačený vzduch podle ISO8573-1:2010 [7:4:4] inertní plyny
upozornění pro provozní a ovládací médium	provoz s přimazáváním olejem je možný (v jiných režimech se vyžaduje)
třída odolnosti korozi KBK	2 - mírné nároky na odolnost korozi
shoda ohledně LABS	VDMA24364-B1/B2-L
třída čistoty vzduchu na výstupu	stlačený vzduch podle ISO8573-1:2010 [7:4:4] inertní plyny
teplota média	-10 ... 60 °C
okolní teplota	-10 ... 60 °C
hmotnost výrobku	1,200 g
typ upevnění	montáž do panelu instalace vedení příslušenstvím
připojení pneumatiky 1	G1
připojení pneumatiky 2	G1
upozornění k materiálu	ve shodě s RoHS
materiál připojovací desky	zinkový tlakový odlitek
materiál těsnění	NBR
materiál tělesa	zinkový tlakový odlitek