

ejektor VADMI-200-P

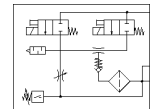
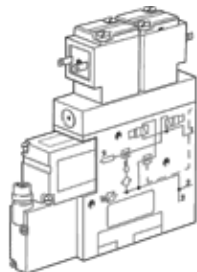
č. dílu: 162532

Classic - nepoužívejte prosím do nových konstrukcí

s přídatným vakuovým spínačem v provedení PNP.

Moderní alternativy najdete pomocí zadání čtyř prvních znaků typového označení do vyhledávacího pole.

FESTO



katalogový list

| parametr | hodnota |
|---|---|
| jmenovitá světlost, Lavalova dýza | 2 mm |
| rozměr rastru | 22 mm |
| konstrukce tlumiče hluku | uzavřený |
| montážní poloha | libovol. |
| charakteristika ejektoru | vyšší vakuum |
| stupeň filtrace | $\leq 40 \mu\text{m}$ |
| pomocné ruční ovládání | tlačítkem |
| integrováná funkce | elektrický vyfukovací impuls škrticí ventil elektrický spínací ventil filtr zpětný ventil vakuový spínač |
| měřená veličina | relativní tlak |
| princíp měření | piezorezistivní |
| funkce spínaného prvku | spínač |
| funkce spínání | komparátor prahové hodnoty |
| funkce ventilu | uzavřený |
| ochrana proti přepólování | pro všechna elektrická připojení |
| druh zobrazení | LED |
| rozsah nastavení hystereze | -50 ... -5 kPa |
| rozsah nastavení hystereze [bar] | -0.5 ... -0.05 bar |
| rozsah nastavení hystereze | -7.25 ... -0.725 psi |
| možnosti nastavení | potenciometr |
| ukazatel polohy sepnutí | optický |
| rozsah nastavení prahových hodnot | -90 ... 0 kPa |
| prahová hodnota rozsahu nastavení | -0.9 ... 0 bar |
| rozsah nastavení prahových hodnot | -13.05 ... 0 psi |
| provozní tlak v Mpa | 0.2 ... 0.8 MPa |
| provozní tlak | 2 ... 8 bar 29 ... 116 psi |
| max. vakuum | 85 % |
| jmenovitý provozní tlak | 0.6 MPa 6 bar |
| jmenovitý provozní tlak (psi) | 87 psi |
| oblast přetížení | 5 bar |
| čas pro zavzdušnění s vyfukovacím impulzem po předchozím odsátí s jmenovitým tlakem | 0.15 s |
| rozsah provozního napětí DC | 21.6 ... 26.4 V |
| spínací cyklus | 100 % |
| spínaný výstup | PNP |
| povolení | RCM Mark |

| parametr | hodnota |
|---|--|
| | c UL us - Recognized (OL) |
| značka CE (viz prohlášení o shodě) | podle směrnice EU-EMC |
| značka UKCA (viz prohlášení o shodě) | podle předpisů UK pro EMV |
| provozní médium | stlačený vzduch podle ISO8573-1:2010 [7:4:4] |
| upozornění pro provozní a ovládací médium | provoz s přimazáváním olejem není možný |
| třída odolnosti korozi KBK | 2 - mírné nároky na odolnost korozi |
| shoda ohledně LABS | VDMA24364-B1/B2-L |
| teplota média | 0 ... 60 °C |
| stupeň krytí | IP65 |
| okolní teplota | 0 ... 50 °C |
| hmotnost výrobku | 360 g |
| rozsah měření tlaku | 0 ... 0.1 MPa |
| rozsah měřeného tlaku | 0 ... 1 bar |
| rozsah měření tlaku | 0 ... 14.5 psi |
| elektrické připojení | 4 piny M8x1 konektor |
| typ upevnění | průchozí dírou vnitřním závitem dle volby: |
| připojení pneumatiky 1 | G1/4 |
| připojení pneumatiky 3 | integrováný tlumič hluku |
| připojení vakua | G3/8 |
| upozornění k materiálu | ve shodě s RoHS |
| materiál těsnění | NBR |
| materiál trysky | poniklovaná mosaz |
| materiál filtru | PA |
| materiál tělesa filtru | PC |
| materiál tělesa | hliník legovaný pro tváření |
| materiál tlumiče hluku | PE POM |
| materiál pístu | POM |
| materiál výstupní trysky | poniklovaná mosaz |