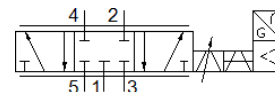


proporcionální průtokový ventil MPYE-5-3/8-420-B

č. dílu: 161981

FESTO



katalogový list

parametr	hodnota
jmenovitá světlost	10 mm
typ ovládní	elektrický
princíp těsnění	tvrdý
montážní poloha	libovol.
konstrukce	pístové šoupě
typ návratu do původní polohy	magnetická pružina
bezpečnostní pokyny	Bezpečnostní poloha MPYE: Při přerušení napájecího kabelu dojde k najetí do uzavřené střední polohy.
typ řízení	přímo
směr proudění	nelze obrátit
funkce ventilu	5/3 ve stř. pol. uzavř.
ochrana proti přepólování	pro požadovanou hodnotu
provozní tlak v Mpa	0 ... 1 MPa
provozní tlak	0 ... 10 bar
hodnota B	0.21
hodnota C	9 l/sbar
normální jmenovitý průtok	2,000 l/min
mezní frekvence	70 Hz
max. hystereze	0.4 %
rozsah provozního napětí DC	17 ... 30 V
zbytkové zvlnění	5 %
požadovaná/skutečná hodnota	proudový typ 4 - 20 mA
povolení	RCM Mark
značka KC	KC-EMV
značka CE (viz prohlášení o shodě)	podle směrnice EU-EMC podle EU-RoHS-RL
značka UKCA (viz prohlášení o shodě)	podle předpisů UK pro EMV podle předpisů UK RoHS
provozní médium	stlačený vzduch podle ISO8573-1:2010 [6:4:4]
upozornění pro provozní a ovládací médium	provoz s přimazáváním olejem není možný
třída odolnosti korozi KBK	2 - mírné nároky na odolnost korozi
shoda ohledně LABS	VDMA24364-B2-L
teplota média	5 ... 40 °C
stupeň krytí	IP65
okolní teplota	0 ... 50 °C
hmotnost výrobku	685 g
elektrické připojení	4 piny M12x1 konektor kulatý tvar
typ upevnění	průchozí dírou
připojení pneumatiky 1	G3/8
připojení pneumatiky 2	G3/8
připojení pneumatiky 3	G3/8
připojení pneumatiky 4	G3/8
připojení pneumatiky 5	G3/8

parametr	hodnota
upozornění k materiálu	ve shodě s RoHS
materiál krytu	ABS potažený
materiál těsnění	NBR
materiál tělesa	hliník eloxovaný