

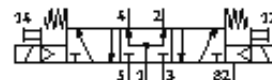
# elektromagnetický ventil MN2H-5/3B-D-02-110AC

č. dílu: 161920

FESTO

podle ISO 15407-1, s elektromagnetickou cívkou a pomocným ručním ovládním, bez zásuvky.

výběhový typ, k dodání do 2009



## katalogový list

| parametr                                 | hodnota  |
|--|--|
| funkce ventilu                           | 5/3 ve stř. pol. pod tlakem  |
| typ ovládní                              | elektrický   |
| stavební šířka                           | 18 mm  |
| normální jmenovitý průtok                | 500 l/min  |
| provozní tlak                            | 3 ... 10 bar   |
| konstrukce                               | pístové šoupě  |
| typ návratu do původní polohy            | mechanická pružina   |
| stupeň krytí                             | IP65   |
| povolení                                 | Germanischer Lloyd   |
| jmenovitá světlost                       | 6 mm   |
| rozměr rastru                            | 19 mm  |
| funkce odvětrání                         | lze škrtit   |
| princip těsnění                          | měkký  |
| montážní poloha                          | libovol.   |
| odpovídá normě                           | VDMA 24563   |
| pomocné ruční ovládní                    | s příslušenstvím, aretace  |
| typ řízení                               | nepřímé řízené   |
| napájení řídicím tlakem                  | vnitřní  |
| směr proudění                            | nelze obrátit  |
| vypínací čas                             | 30 ms  |
| spínací čas                              | 18 ms  |
| parametry cívky                          | 110 V AC: 50 Hz, příkon při sepnutí: 2 VA                                |
| provozní médium                          | filtrovaný stlačený vzduch, jemnost filtrace 40 µm, mazaný nebo nemazaný |
| třída odolnosti korozi KBK               | 2  |
| teplota média                            | -10 ... 50 °C  |
| okolní teplota                           | -10 ... 50 °C  |
| hmotnost výrobku                         | 220 g  |
| elektrické připojení                     | konektor<br>dle DIN 43650<br>tvar C                                      |
| typ upevnění                             | průchozí dírou   |
| připojení pomocného řídicího tlaku 12/14 | připojovací deska velikosti 02 dle VDMA 24563                            |
| připojení odvětrání řídicího tlaku 82/84 | připojovací deska velikosti 02 dle VDMA 24563                            |
| připojení pneumatiky 1                   | připojovací deska velikosti 02 dle VDMA 24563                            |
| připojení pneumatiky 2                   | připojovací deska velikosti 02 dle VDMA 24563                            |
| připojení pneumatiky 3                   | připojovací deska velikosti 02 dle VDMA 24563                            |
| připojení pneumatiky 4                   | připojovací deska velikosti 02 dle VDMA 24563                            |
| připojení pneumatiky 5                   | připojovací deska velikosti 02 dle VDMA 24563                            |
| informace o materiálu těsnění            | NBR  |
| informace o materiálu pouzdra            | hliníkový tlakový odlitek  |