

elektromagnetický ventil

MN1H-2-3/4-MS

č. dílu: 161731

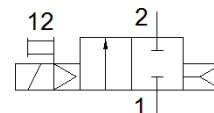
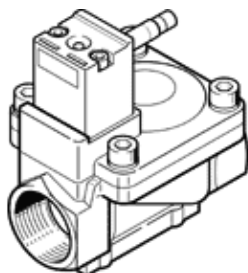
Classic - nepoužívejte prosím do nových konstrukcí

FESTO

s pomocným ručním ovládáním, bez elektromagnetické cívky a bez zásuvky.

Elektromagnetické cívky a zásuvky se objednávají zvlášť.

Moderní alternativy najdete pomocí zadání čtyř prvních znaků typového označení do vyhledávacího pole.



katalogový list

parametr	hodnota
konstrukce	membránový ventil
typ ovládání	elektrický
princip těsnění	měkký
montážní poloha	libovol.
typ upevnění	instalace vedení
připojení armatury	G3/4
elektrické připojení	připojovací obrazec podle EN 175301-803, tvar A konektor dle DIN EN 175301-803 čtyřhranný tvar
jmenovitá světlost	20 mm
funkce ventilu	2/2 monostabilní, v klidu uzavř.
pomocné ruční ovládání	s příslušenstvím, aretace tlačítkem
směr proudění	nelze obrátit
médium	filtrovaný stlačený vzduch, jemnost filtrace 200 µm
funkce odvětrání	nelze škrtnit
parametry cívky	110 V AC: 50 Hz, příkon při sepnutí 5 VA, trvale 3,7 VA 110 V AC: 60 Hz, příkon při sepnutí 5 VA, trvale 3,7 VA 230 V AC: 50 Hz, příkon při sepnutí 5 VA, trvale 3,7 VA 230 V AC: 60 Hz, příkon při sepnutí 5 VA, trvale 3,7 VA 24 V DC: 2,5 W
typ návratu do původní polohy	pneumatická pružina
typ řízení	nepřímo řízené
tlak média	0.5 ... 10 bar
upozornění pro provozní a ovládací médium	provoz s přimazáváním olejem je možný (v jiných režimech se vyžaduje)
teplota média	-10 ... 60 °C
okolní teplota	-10 ... 60 °C
normální jmenovitý průtok	10,000 l/min
spínací čas	120 ms
vypínací čas	180 ms
shoda ohledně LABS	VDMA24364-B1/B2-L
materiál tělesa	mosaz
materiál šroubů	vysoce legovaná nerezová ocel
číslo materiálu šroubu	1.4301
hmotnost výrobku	1,100 g
stupeň krytí	IP65 se zásuvkou