

elektromagnetický ventil CPV10-M1H-2X3-OLS-M7

FESTO

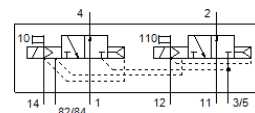
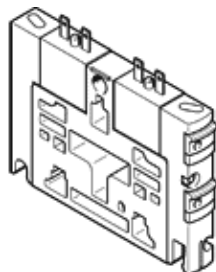
č. dílu: 161417

Classic - nepoužívejte prosím do nových konstrukcí

pro ventilové terminály CPV. V tělese ventilu se nachází dva ventily 3/2, v základní poloze otevřeny.

Tento typ je vhodný pro provoz s vakuem.

Moderní alternativy najdete pomocí zadání čtyř prvních znaků typového označení do vyhledávacího pole.



katalogový list

| parametr | hodnota |
|--|---|
| funkce ventilu | 2x3/2 monostabilní, v klidu otevř. |
| typ ovládní | elektrický |
| velikost ventilu | 10 mm |
| normální jmenovitý průtok | 400 l/min |
| provozní tlak v Mpa | -0.09 ... 1 MPa |
| provozní tlak | -0.9 ... 10 bar |
| konstrukce | pístové šoupě |
| typ návratu do původní polohy | pneumatická pružina |
| stupeň krytí | IP65 |
| jmenovitá světlost | 4 mm |
| funkce odvětrání | nelze škrtit |
| princip těsnění | měkký |
| montážní poloha | libovol. |
| pomocné ruční ovládní | s aretačí tlačítkem |
| typ řízení | nepřímo řízené |
| napájení řídicím tlakem | vně vnitřní |
| směr proudění | nelze obrátit |
| krytí | pozitivní krytí |
| řídící tlak [Mpa] | 0.3 ... 0.8 MPa |
| řídící tlak | 3 ... 8 bar |
| hodnota B | 0.4 |
| hodnota C | 1.6 l/sbar |
| vypínací čas | 25 ms |
| spínací čas | 17 ms |
| spínací cyklus | 100 % s omezením trvalého proudu |
| elektrický příkon | 0.46 W |
| max. pozitivní zkušební impuls při signálu 0 | 1,400 μs |
| max. negativní zkušební impuls při signálu 1 | 700 μs |
| provozní médium | stlačený vzduch podle ISO8573-1:2010 [7:4:4] |
| upozornění pro provozní a ovládací médium | provoz s přimazáváním olejem je možný (v jiných režimech se vyžaduje) |
| třída odolnosti korozi KBK | 2 - mírné nároky na odolnost korozi |
| shoda ohledně LABS | VDMA24364-B1/B2-L |
| skladovací teplota | -20 ... 40 °C |
| teplota média | -5 ... 50 °C |
| okolní teplota | -5 ... 50 °C |
| hmotnost výrobku | 70 g |
| typ upevnění | průchozí dírou |
| připojení pomocného řídicího tlaku 12/14 | společný přívod |

| parametr | hodnota |
|--|--|
| připojení odvětrání řídicího tlaku 82/84 | společný přívod |
| připojení pneumatiky 1 | společný přívod |
| připojení pneumatiky 11 | společný přívod |
| připojení pneumatiky 2 | M7 |
| připojení pneumatiky 3/5 svedeno | společný přívod |
| připojení pneumatiky 4 | M7 |
| upozornění k materiálu | ve shodě s RoHS |
| materiál těsnění | HNBR NBR |
| materiál tělesa | hliníkový tlakový odlitek mosaz POM PPS ocel |