

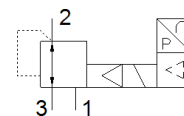
proporcionální redukční ventil MPPE-3-1/4-10-010-B

č. dílu: 161168

Classic - nepoužívejte prosím do nových konstrukcí

Moderní alternativy najdete pomocí zadání čtyř prvních znaků
typového označení do vyhledávacího pole.

FESTO



katalogový list

parametr	hodnota
jmenovitá světlost přívodu tlaku	7 mm
jmenovitá světlost odvětrání	7 mm
typ ovládní	elektrický
princip těsnění	měkký
montážní poloha	libovol.
konstrukce	nepřímo řízený pístový regulační ventil
odolnost zkratu	pro všechna elektrická připojení
bezpečnostní pokyny	Bezpečnostní poloha MPPE-B: při přerušení napájecího kabelu zůstává výstupní tlak zachován neregulovaný.
ochrana proti přepólování	pro všechna elektrická připojení
funkce ventilu	třícestný proporcionální redukční ventil, v klidu uzavř.
provozní tlak v Mpa	≤ 1.2 MPa
provozní tlak	≤ 12 bar
rozsah tlaku v Mpa	0 ... 1 MPa
rozsah řízeného tlaku	0 ... 10 bar
vstupní tlak 1	11 ... 12 bar
vstupní tlak 1 Mpa	1.1 ... 1.2 MPa
max. hystereze tlaku (Mpa)	0.005 MPa
max. tlaková hystereze	0.05 bar
vypínací čas	280 ms
spínací čas	160 ms
rozsah provozního napětí DC	18 ... 30 V
referenční napětí	10 V
zbytkové zvlnění	10 %
požadovaná/skutečná hodnota	napájení 0 - 10 V
provozní médium	stlačený vzduch podle ISO8573-1:2010 [7:4:4] inertní plyny
upozornění pro provozní a ovládací médium	provoz s přímazáváním olejem je možný (v jiných režimech se vyžaduje)
povolení	RCM Mark
značka KC	KC-EMV
značka CE (viz prohlášení o shodě)	podle směrnice EU-EMC podle EU-RoHS-RL
značka UKCA (viz prohlášení o shodě)	podle předpisů UK pro EMV podle předpisů UK RoHS
třída odolnosti korozi KBK	2 - mírné nároky na odolnost korozi
shoda ohledně LABS	VDMA24364-B2-L
teplota média	0 ... 60 °C
stupeň krytí	IP65
okolní teplota	0 ... 50 °C
hmotnost výrobku	920 g
elektrické připojení	8 pinů M16x0,75 konektor

parametr	hodnota
	dle DIN 45326 kulatý tvar
typ upevnění	průchozí dírou
připojení pneumatiky 1	G1/4
připojení pneumatiky 2	G1/4
připojení pneumatiky 3	G1/4
upozornění k materiálu	ve shodě s RoHS
materiál tělesa	hliník legovaný pro tváření
materiál membrány	NBR