

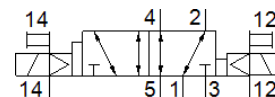
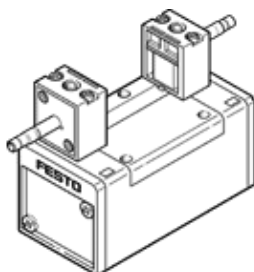
# elektromagnetický ventil

## JMN1DH-5/2-D-2-S-C

č. dílu: 159719

FESTO

dle ISO 5599/1, s pomocným ručním ovládním, bez elektromagnetických cívek a bez zásuvek. Elektromagnetické cívky a zásuvky se objednávají zvlášť.



### katalogový list

parametr	hodnota
funkce ventilu	5/2 impulsní, s dominantním signálem
typ ovládní	elektrický
stavební šířka	54 mm
normální jmenovitý průtok	2,300 l/min
provozní tlak v Mpa	-0.09 ... 1.6 MPa
provozní tlak	-0.9 ... 16 bar
konstrukce	pístové šoupě
klasifikace Maritime	viz certifikát
stupeň krytí	IP65
jmenovitá světlost	11.5 mm
rozměr rastru	56 mm
funkce odvětrání	lze škrtit
princip těsnění	měkký
montážní poloha	libovol.
odpovídá normě	ISO 5599-1
pomocné ruční ovládní	s příslušenstvím, aretace tlačítkem
kód ISO	269
typ řízení	nepřímé řízení
napájení řídicím tlakem	vně
směr proudění	reversibilní
krytí	pozitivní krytí
řídicí tlak	2 ... 10 bar
čas pro sepnutí	24 ms
čas pro přepnutí (dominantní signál)	21 ms
max. pozitivní zkušební impuls při signálu 0	3,700 μs
max. negativní zkušební impuls při signálu 1	4,600 μs
provozní médium	stlačený vzduch podle ISO8573-1:2010 [7:4:4]
upozornění pro provozní a ovládací médium	provoz s přimazáváním olejem je možný (v jiných režimech se vyžaduje)
odolnost kmitům	Zkouška použití v dopravě, stupeň 1 podle FN 942017-4 a EN 60068-2-6
odolnost nárazu	nárazový test stupně 2 podle FN 942017-5 a EN 60068-2-27
shoda ohledně LABS	VDMA24364-B1/B2-L
teplota média	-5 ... 50 °C
hladina akustického tlaku	85 dB(A)
řídicí médium	stlačený vzduch podle ISO8573-1:2010 [7:4:4]
okolní teplota	-5 ... 50 °C
hmotnost výrobku	940 g
elektrické připojení	pomocí cívky N1, objednává se samostatně
typ upevnění	na připojovací desce s průchozí dírou a šroubem
připojení odvětrání řídicího tlaku 82	M5
připojení odvětrání řídicího tlaku 84	M5
připojení řídicího tlaku 12	připojovací deska velikosti 2 podle ISO 5599-1

parametr	hodnota
připojení řídicího tlaku 14	připojovací deska velikosti 2 podle ISO 5599-1
připojení pneumatiky 1	připojovací deska velikosti 2 podle ISO 5599-1
připojení pneumatiky 2	připojovací deska velikosti 2 podle ISO 5599-1
připojení pneumatiky 3	připojovací deska velikosti 2 podle ISO 5599-1
připojení pneumatiky 4	připojovací deska velikosti 2 podle ISO 5599-1
připojení pneumatiky 5	připojovací deska velikosti 2 podle ISO 5599-1
upozornění k materiálu	ve shodě s RoHS
materiál těsnění	HNBR NBR
materiál tělesa	hliníkový tlakový odlitek