

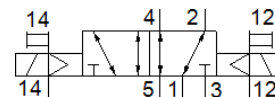
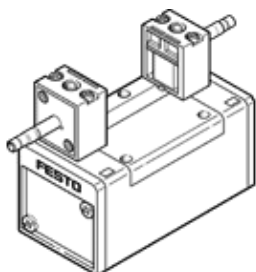
elektromagnetický ventil

JMN1H-5/2-D-2-S-C

č. dílu: 159701

FESTO

dle ISO 5599/1, s pomocným ručním ovládním, bez elektromagnetických cívek a bez zásuvek.
Elektromagnetické cívky a zásuvky se objednávají zvlášť.



katalogový list

| parametr | hodnota |
|--|---|
| funkce ventilu | 5/2 impulsní |
| typ ovládní | elektrický |
| stavební šířka | 54 mm |
| normální jmenovitý průtok | 2,300 l/min |
| provozní tlak v Mpa | -0.09 ... 1.6 MPa |
| provozní tlak | -0.9 ... 16 bar |
| konstrukce | pístové šoupě |
| klasifikace Maritime | viz certifikát |
| stupeň krytí | IP65 |
| jmenovitá světlost | 11.5 mm |
| rozměr rastru | 56 mm |
| funkce odvětrání | lze škrtit |
| princip těsnění | měkký |
| montážní poloha | libovol. |
| odpovídá normě | ISO 5599-1 |
| pomocné ruční ovládní | s příslušenstvím, aretace tlačítkem |
| kód ISO | 269 |
| typ řízení | nepřímo řízené |
| napájení řídicím tlakem | vně |
| směr proudění | reversibilní |
| krytí | pozitivní krytí |
| řídicí tlak | 2 ... 10 bar |
| čas pro sepnutí | 21 ms |
| max. pozitivní zkušební impuls při signálu 0 | 3,700 μs |
| max. negativní zkušební impuls při signálu 1 | 4,600 μs |
| provozní médium | stlačený vzduch podle ISO8573-1:2010 [7:4:4] |
| upozornění pro provozní a ovládací médium | provoz s přimazáváním olejem je možný (v jiných režimech se vyžaduje) |
| odolnost kmitům | Zkouška použití v dopravě, stupeň 1 podle FN 942017-4 a EN 60068-2-6 |
| odolnost nárazu | nárazový test stupně 2 podle FN 942017-5 a EN 60068-2-27 |
| shoda ohledně LABS | VDMA24364-B1/B2-L |
| teplota média | -5 ... 50 °C |
| hladina akustického tlaku | 85 dB(A) |
| řídicí médium | stlačený vzduch podle ISO8573-1:2010 [7:4:4] |
| okolní teplota | -5 ... 50 °C |
| hmotnost výrobku | 940 g |
| elektrické připojení | pomocí cívky N1, objednává se samostatně |
| typ upevnění | na připojovací desce s průchozí dírou a šroubem |
| připojení odvětrání řídicího tlaku 82 | M5 |
| připojení odvětrání řídicího tlaku 84 | M5 |
| připojení řídicího tlaku 12 | připojovací deska velikosti 2 podle ISO 5599-1 |
| připojení řídicího tlaku 14 | připojovací deska velikosti 2 podle ISO 5599-1 |

| parametr | hodnota |
|------------------------|--|
| připojení pneumatiky 1 | připojovací deska velikosti 2 podle ISO 5599-1 |
| připojení pneumatiky 2 | připojovací deska velikosti 2 podle ISO 5599-1 |
| připojení pneumatiky 3 | připojovací deska velikosti 2 podle ISO 5599-1 |
| připojení pneumatiky 4 | připojovací deska velikosti 2 podle ISO 5599-1 |
| připojení pneumatiky 5 | připojovací deska velikosti 2 podle ISO 5599-1 |
| upozornění k materiálu | ve shodě s RoHS |
| materiál těsnění | HNBR NBR |
| materiál tělesa | hliníkový tlakový odlitek |