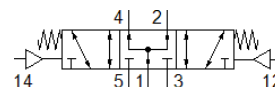
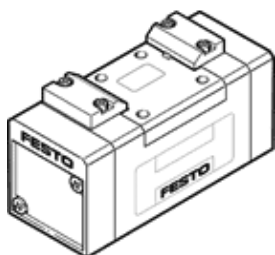


pneumatický ventil VL-5/3B-D-2-C

č. dílu: 151850

FESTO

ventil 5/3, střední poloha pod tlakem



katalogový list

| parametr | hodnota |
|---|---|
| funkce ventilu | 5/3 ve stř. pol. pod tlakem |
| typ ovládání | pneumatický |
| stavební šířka | 54 mm |
| normální jmenovitý průtok | 2,300 l/min |
| provozní tlak v Mpa | -0.09 ... 1.6 MPa |
| provozní tlak | -0.9 ... 16 bar |
| konstrukce | pístové šoupě |
| typ návratu do původní polohy | mechanická pružina |
| povolení | UL - Recognized (OL) |
| jmenovitá světlost | 11.5 mm |
| rozměr rastru | 56 mm |
| funkce odvětrání | lze škrtit |
| princíp těsnění | měkký |
| montážní poloha | libovol. |
| odpovídá normě | ISO 5599-1 |
| pomocné ruční ovládání | žádný |
| kód ISO | 207 |
| typ řízení | přímo |
| směr proudění | reversibilní |
| krytí | pozitivní krytí |
| řídící tlak | 3 ... 16 bar |
| vypínací čas | 57 ms |
| spínací čas | 15 ms |
| provozní médium | stlačený vzduch podle ISO8573-1:2010 [7:4:4] |
| upozornění pro provozní a ovládací médium | provoz s přimazáváním olejem je možný (v jiných režimech se vyžaduje) |
| odolnost kmitům | Zkouška použití v dopravě, stupeň 1 podle FN 942017-4 a EN 60068-2-6 |
| odolnost nárazu | nárazový test stupně 2 podle FN 942017-5 a EN 60068-2-27 |
| shoda ohledně LABS | VDMA24364-B1/B2-L |
| teplota média | -10 ... 60 °C |
| hladina akustického tlaku | 85 dB(A) |
| řídící médium | stlačený vzduch podle ISO8573-1:2010 [7:4:4] |
| okolní teplota | -10 ... 60 °C |
| hmotnost výrobku | 825 g |
| typ upevnění | na přípojovací desce s průchozí dírou a šroubem |
| připojení řídicího tlaku 12 | přípojovací deska velikosti 2 podle ISO 5599-1 |
| připojení řídicího tlaku 14 | přípojovací deska velikosti 2 podle ISO 5599-1 |
| připojení pneumatiky 1 | přípojovací deska velikosti 2 podle ISO 5599-1 |
| připojení pneumatiky 2 | přípojovací deska velikosti 2 podle ISO 5599-1 |
| připojení pneumatiky 3 | přípojovací deska velikosti 2 podle ISO 5599-1 |
| připojení pneumatiky 4 | přípojovací deska velikosti 2 podle ISO 5599-1 |
| připojení pneumatiky 5 | přípojovací deska velikosti 2 podle ISO 5599-1 |
| upozornění k materiálu | ve shodě s RoHS |
| materiál těsnění | HNBR NBR |
| materiál tělesa | hliníkový tlakový odlitek |