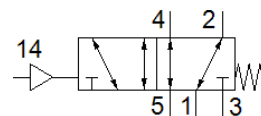
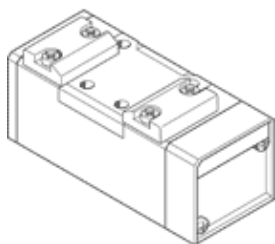


pneumatický ventil VL-5/2-D-1-FR-C

č. dílu: 151014

FESTO

ventil 5/2, pneumaticky ovládaný, s návratem do základní polohy pružinou



katalogový list

| parametr | hodnota |
|-------------------------------------------|-----------------------------------------------------------------------|
| funkce ventilu | 5/2 monostabilní |
| typ ovládaní | pneumatický |
| stavební šířka | 42 mm |
| normální jmenovitý průtok | 1,200 l/min |
| provozní tlak | -0.9 ... 16 bar |
| konstrukce | pístové šoupě |
| typ návratu do původní polohy | mechanická pružina |
| jmenovitá světlost | 8 mm |
| rozměr rastru | 43 mm |
| funkce odvětrání | lze škrtit |
| princip těsnění | měkký |
| montážní poloha | libovol. |
| odpovídá normě | ISO 5599-1 |
| pomocné ruční ovládaní | žádný |
| kód ISO | 104 |
| typ řízení | přímo |
| směr proudění | reversibilní |
| krytí | pozitivní krytí |
| řídící tlak | 3 ... 16 bar |
| vypínací čas | 23 ms |
| spínací čas | 6 ms |
| provozní médium | stlačený vzduch podle ISO8573-1:2010 [7:4:4] |
| upozornění pro provozní a ovládací médium | provoz s přimazáváním olejem je možný (v jiných režimech se vyžaduje) |
| odolnost kmitům | Zkouška použití v dopravě, stupeň 1 podle FN 942017-4 a EN 60068-2-6 |
| odolnost nárazu | nárazový test stupně 2 podle FN 942017-5 a EN 60068-2-27 |
| shoda ohledně LABS | VDMA24364-B1/B2-L |
| teplota média | -10 ... 60 °C |
| hladina akustického tlaku | 85 dB(A) |
| řídící médium | stlačený vzduch podle ISO8573-1:2010 [7:4:4] |
| okolní teplota | -10 ... 60 °C |
| hmotnost výrobku | 290 g |
| typ upevnění | na připojovací desce průchozí dírou |
| připojení řídícího tlaku 12 | připojovací deska velikosti 1 podle ISO 5599-1 |
| připojení řídícího tlaku 14 | připojovací deska velikosti 1 podle ISO 5599-1 |
| připojení pneumatiky 1 | připojovací deska velikosti 1 podle ISO 5599-1 |
| připojení pneumatiky 2 | připojovací deska velikosti 1 podle ISO 5599-1 |
| připojení pneumatiky 3 | připojovací deska velikosti 1 podle ISO 5599-1 |
| připojení pneumatiky 4 | připojovací deska velikosti 1 podle ISO 5599-1 |
| připojení pneumatiky 5 | připojovací deska velikosti 1 podle ISO 5599-1 |
| upozornění k materiálu | ve shodě s RoHS |
| materiál těsnění | HNBR NBR |
| materiál tělesa | hliníkový tlakový odlitek |