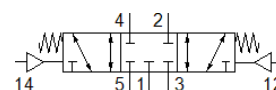


pneumatický ventil VL-5/3G-D-1-C

č. dílu: 151010

FESTO

ventil 5/3, střední poloha uzavřená



katalogový list

parametr	hodnota
funkce ventilu	5/3 ve stř. pol. uzavř.
typ ovládání	pneumatický
stavební šířka	42 mm
normální jmenovitý průtok	1,200 l/min
provozní tlak	-0.9 ... 16 bar
konstrukce	pístové šoupě
typ návratu do původní polohy	mechanická pružina
povolení	UL - Recognized (OL)
jmenovitá světlost	8 mm
rozměr rastru	43 mm
funkce odvětrání	lze škrtit
princip těsnění	měkký
montážní poloha	libovol.
odpovídá normě	ISO 5599-1
pomocné ruční ovládání	žádný
kód ISO	106
typ řízení	přímo
směr proudění	reversibilní
krytí	pozitivní krytí
řídící tlak	3 ... 16 bar
vypínací čas	44 ms
spínací čas	7 ms
provozní médium	stlačený vzduch podle ISO8573-1:2010 [7:4:4]
upozornění pro provozní a ovládací médium	provoz s přimazáváním olejem je možný (v jiných režimech se vyžaduje)
odolnost kmitům	Zkouška použití v dopravě, stupeň 1 podle FN 942017-4 a EN 60068-2-6
odolnost nárazu	nárazový test stupně 2 podle FN 942017-5 a EN 60068-2-27
shoda ohledně LABS	VDMA24364-B1/B2-L
teplota média	-10 ... 60 °C
hladina akustického tlaku	85 dB(A)
řídící médium	stlačený vzduch podle ISO8573-1:2010 [7:4:4]
okolní teplota	-10 ... 60 °C
hmotnost výrobku	320 g
typ upevnění	na přípojovací desce průchozí dírou
připojení řídícího tlaku 2	přípojovací deska velikosti 1 podle ISO 5599-1
připojení řídícího tlaku 14	přípojovací deska velikosti 1 podle ISO 5599-1
připojení pneumatiky 1	přípojovací deska velikosti 1 podle ISO 5599-1
připojení pneumatiky 2	přípojovací deska velikosti 1 podle ISO 5599-1
připojení pneumatiky 3	přípojovací deska velikosti 1 podle ISO 5599-1
připojení pneumatiky 4	přípojovací deska velikosti 1 podle ISO 5599-1
připojení pneumatiky 5	přípojovací deska velikosti 1 podle ISO 5599-1
upozornění k materiálu	ve shodě s RoHS
materiál těsnění	HNBR NBR
materiál tělesa	hliníkový tlakový odlitek