

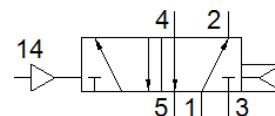
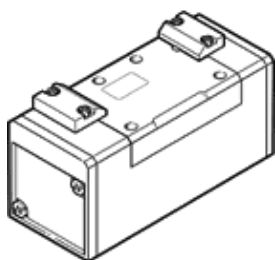
# pneumatický ventil

## VL-5/2-D-1-C

č. dílu: 151009

FESTO

ventil 5/2, pneumaticky ovládaný, s návratem do základní polohy pružinou



## katalogový list

parametr	hodnota
funkce ventilu	5/2 monostabilní
typ ovládání	pneumatický
stavební šířka	42 mm
normální jmenovitý průtok	1,200 l/min
provozní tlak	2 ... 16 bar
konstrukce	pístové šoupě
typ návratu do původní polohy	pneumatická pružina
jmenovitá světlost	8 mm
rozměr rastru	43 mm
funkce odvětrání	lze škrtit
princíp těsnění	měkký
montážní poloha	libovol.
odpovídá normě	ISO 5599-1
pomocné ruční ovládání	žádný
kód ISO	102
typ řízení	přímo
směr proudění	nelze obrátit
krytí	pozitivní krytí
řídící tlak	2 ... 16 bar
vypínací čas	18 ms
spínací čas	9 ms
provozní médium	stlačený vzduch podle ISO8573-1:2010 [7:4:4]
upozornění pro provozní a ovládací médium	provoz s přimazáváním olejem je možný (v jiných režimech se vyžaduje)
odolnost kmitům	Zkouška použití v dopravě, stupeň 1 podle FN 942017-4 a EN 60068-2-6
odolnost nárazu	nárazový test stupně 2 podle FN 942017-5 a EN 60068-2-27
shoda ohledně LABS	VDMA24364-B1/B2-L
teplota média	-10 ... 60 °C
hladina akustického tlaku	85 dB(A)
řídící médium	stlačený vzduch podle ISO8573-1:2010 [7:4:4]
okolní teplota	-10 ... 60 °C
hmotnost výrobku	290 g
typ upevnění	na připojovací desce průchozí dírou
připojení řídícího tlaku 12	připojovací deska velikosti 1 podle ISO 5599-1
připojení řídícího tlaku 14	připojovací deska velikosti 1 podle ISO 5599-1
připojení pneumatiky 1	připojovací deska velikosti 1 podle ISO 5599-1
připojení pneumatiky 2	připojovací deska velikosti 1 podle ISO 5599-1
připojení pneumatiky 3	připojovací deska velikosti 1 podle ISO 5599-1
připojení pneumatiky 4	připojovací deska velikosti 1 podle ISO 5599-1
připojení pneumatiky 5	připojovací deska velikosti 1 podle ISO 5599-1
upozornění k materiálu	ve shodě s RoHS
materiál těsnění	HNBR NBR
materiál tělesa	hliníkový tlakový odlitek