

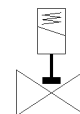
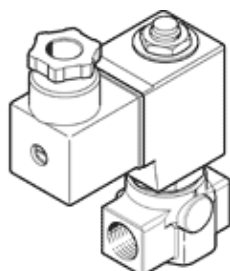
elektromagnetický ventil

VZWD-L-M22C-M-N14-40-V-2AP4-8

č. dílu: 1491962

FESTO

přímé řízení, připojení NPT 1/4"



katalogový list

parametr	hodnota
konstrukce	přímo řízený sedlový ventil
typ ovládání	elektrický
princip těsnění	měkký
montážní poloha	libovol.
typ upevnění	instalace vedení
připojení armatury	1/4 NPT
elektrické připojení	připojovací obrazec podle EN 175301-803, tvar A konektor podle EN 175301-803 čtyřhranný tvar
jmenovitá světlost	4 mm
funkce ventilu	2/2 monostabilní, v klidu uzavř.
pomocné ruční ovládání	žádný
směr proudění	nelze obrátit
médium	stlačený vzduch podle ISO8573-1:2010 [7:4:4] inertní plyny minerální olej voda neutrální kapaliny jiná média na vyžádání
jmenovitý tlak pro armaturu	100
tlaková diference (MPa)	0 MPa
rozdíl tlaků	0 bar
tlaková diference (psi)	0 psi
parametry cívky	110 V AC: 50/60 Hz, příkon při sepnutí 19 VA, trvale 16 VA
třída izolace materiálu	F
přípustné výkyvy napětí	+/- 10 %
spínací cyklus	100 %
typ návratu do původní polohy	mechanická pružina
typ řízení	přímo
tlak média	0 ... 0.8 MPa 0 ... 8 bar
tlak média psi	0 ... 116 psi
max. viskozita	22 mm ² /s
teplota média	-10 ... 80 °C
okolní teplota	-10 ... 35 °C
úroveň úniků podle EN 12266-1	A
průtok Kv	0.3 m ³ /h
normální jmenovitý průtok	310 l/min
spínací čas	20 ms
vypínací čas	18 ms
upozornění k materiálu	ve shodě s RoHS
shoda ohledně LABS	VDMA24364-zóna III
materiál tělesa	slitina mosazi

parametr	hodnota
informace o materiálu tělesa	CW617N
materiál těsnění	FPM
hmotnost výrobku	550 g
značka CE (viz prohlášení o shodě)	podle směrnice EU pro nízké napětí
značka UKCA (viz prohlášení o shodě)	podle předpisů UK pro elektrické provozní prostředky
stupeň krytí	IP65
třída odolnosti korozi KBK	1 - nízké požadavky na odolnost korozi