

# elektromagnetický ventil

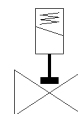
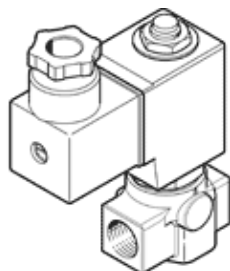
## VZWD-L-M22C-M-G14-30-V-1P4-15

č. dílu: 1491844

★ doporučené výrobky

přímé řízení, připojení G 1/4"

FESTO



### katalogový list

parametr	hodnota
konstrukce	přímo řízený sedlový ventil
typ ovládání	elektrický
princip těsnění	měkký
montážní poloha	libovol.
typ upevnění	instalace vedení
připojení armatury	G1/4
elektrické připojení	připojovací obrazec podle EN 175301-803, tvar A konektor podle EN 175301-803 čtyřhranný tvar
jmenovitá světlost	3 mm
funkce ventilu	2/2 monostabilní, v klidu uzavř.
pomocné ruční ovládání	žádný
směr proudění	nelze obrátit
médium	stlačený vzduch podle ISO8573-1:2010 [7:4:4] inertní plyny minerální olej voda neutrální kapaliny jiná média na vyžádání
jmenovitý tlak pro armaturu	100
tlaková diference (MPa)	0 MPa
rozdíl tlaků	0 bar
tlaková diference (psi)	0 psi
parametry cívky	24 V DC: 11 W
třída izolace materiálu	H
přípustné výkyvy napětí	+/- 10 %
spínací cyklus	100 %
typ návratu do původní polohy	mechanická pružina
typ řízení	přímo
tlak média	0 ... 1.5 MPa 0 ... 15 bar
tlak média psi	0 ... 217.5 psi
max. viskozita	22 mm <sup>2</sup> /s
teplota média	-10 ... 80 °C
okolní teplota	-10 ... 35 °C
úroveň úniků podle EN 12266-1	A
průtok Kv	0.2 m <sup>3</sup> /h
normální jmenovitý průtok	210 l/min
spínací čas	20 ms
vypínací čas	18 ms
upozornění k materiálu	ve shodě s RoHS
shoda ohledně LABS	VDMA24364-zóna III
materiál tělesa	slitina mosazi

parametr	hodnota
informace o materiálu tělesa	CW617N
materiál těsnění	FPM
hmotnost výrobku	550 g
stupeň krytí	IP65
třída odolnosti korozi KBK	1 - nízké požadavky na odolnost korozi