

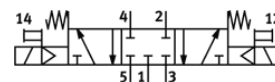
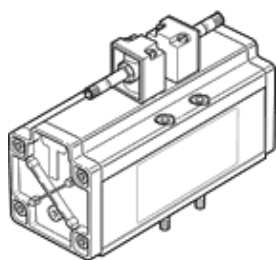
# elektromagnetický ventil

## MDH-5/3G-3/4-D-4

č. dílu: 14546

FESTO

bez řídicího ventilu a pomocného ručního ovládání, bez zásuvky.



## katalogový list

parametr	hodnota
funkce ventilu	5/3 ve stř. pol. uzavř.
typ ovládání	elektrický
stavební šířka	76 mm
normální jmenovitý průtok	4,800 l/min
provozní tlak	3 ... 16 bar
konstrukce	pístové šoupě
typ návratu do původní polohy	mechanická pružina
stupeň krytí	IP65
jmenovitá světlost	18 mm
rozměr rastru	82 mm
funkce odvětrání	lze škrtit
princip těsnění	měkký
montážní poloha	libovol.
odpovídá normě	ISO 5599-1
pomocné ruční ovládání	tlačítkem
kód ISO	456
typ řízení	nepřímo řízené
napájení řídicím tlakem	vnitřní
směr proudění	nelze obrátit
krytí	pozitivní krytí
vypínací čas	290 ms
spínací čas	85 ms
provozní médium	stlačený vzduch podle ISO8573-1:2010 [7:4:4]
upozornění pro provozní a ovládací médium	provoz s přimazáváním olejem je možný (v jiných režimech se vyžaduje)
shoda ohledně LABS	VDMA24364-B1/B2-L
teplota média	-10 ... 60 °C
hladina akustického tlaku	85 dB(A)
okolní teplota	-10 ... 50 °C
hmotnost výrobku	2,600 g
typ upevnění	na přípojovací desce s průchozí dírou a šroubem
připojení odvětrání řídicího tlaku 82	M5
připojení odvětrání řídicího tlaku 84	M5
připojení pneumatiky 1	přípojovací deska velikosti 4 podle ISO 5599-1
připojení pneumatiky 2	přípojovací deska velikosti 4 podle ISO 5599-1
připojení pneumatiky 3	přípojovací deska velikosti 4 podle ISO 5599-1
připojení pneumatiky 4	přípojovací deska velikosti 4 podle ISO 5599-1
připojení pneumatiky 5	přípojovací deska velikosti 4 podle ISO 5599-1
upozornění k materiálům	ve shodě s RoHS
materiál těsnění	NBR
materiál tělesa	hliník