

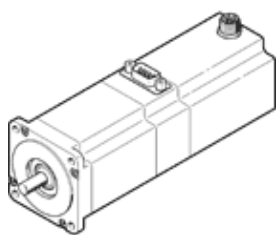
krokový motor EMMS-ST-57-M-SEB-G2

č. dílu: 1370481

★ doporučené výrobky

bez převodovky, s brzdou.

FESTO



katalogový list

parametr	hodnota
okolní teplota	-10 ... 50 °C
skladovací teplota	-20 ... 70 °C
relativní vlhkost vzduchu	0 - 85 %
odpovídá normě	IEC 60034
stupeň krytí izolace	B
tepelná třída podle EN 60034-1	B
jmenovitá třída podle EN 60034-1	S1
stupeň krytí	IP54
technika připojení elektrické části	konektor
upozornění k materiálu	ve shodě s RoHS
třída odolnosti korozi KBK	1 - nízké požadavky na odolnost korozi
shoda ohledně LABS	VDMA24364-B2-L
povolení	RCM Mark c UL us - Recognized (OL)
značka CE (viz prohlášení o shodě)	podle směrnice EU-EMC
značka UKCA (viz prohlášení o shodě)	podle předpisů UK pro EMV podle předpisů UK RoHS
jmenovité provozní napětí DC	48 V
přídržný moment motoru	1.4 Nm
max. otáčky	1,940 1/min
úhel kroku při plném kroku	1.8 deg
tolerance úhlu kroku	±5 %
jmenovitý proud motoru	5 A
napěťová konstanta, fáze	25.5 mVmin
odpor vinutí fáze	0.25 Ohm
indukčnost vinutí fáze	0.95 mH
moment setrvačnosti na rotoru	0.48 kgcm ²
celkový moment setrvačnosti při odpojení napájení	0.5 kgcm ²
hmotnost výrobku	1,380 g
přípustné axiální zatížení hřídele	10 N
přípustné radiální zatížení hřídele	52 N
čidlo polohy rotoru	inkrementální enkodér
rozhraní vysílače polohy rotoru	RS422 TTL kanály AB + nulový index
princip odměřování polohy rotoru	optický
přídržný moment brzdy	1 Nm
provozní napětí DC pro brzdu	24 V
spotřeba energie brzdy	10 W
moment setrvačnosti na brzdě	0.02 kgcm ²