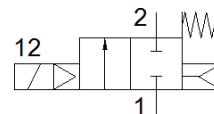
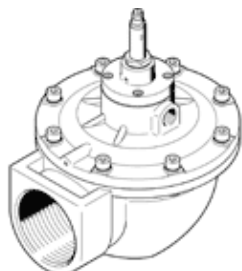


pulzní ventil VZWE-E-M22C-M-G212-620-H

č. dílu: 1281702
výběhový výrobek

FESTO

Výběhový typ. Dodáván do r. 2023. Alternativní výrobek viz portál podpory.



katalogový list

| parametr | hodnota |
|--|--|
| konstrukce | rohové provedení membránový ventil |
| typ ovládní | elektrický |
| princip těsnění | měkký |
| montážní poloha | libovol. |
| typ upevnění | pevně přišroubov. se závitem |
| připojení armatury 1 | G2 1/2 |
| připojení armatury 2 | G2 1/2 |
| jmenovitá světlost | 62 mm |
| funkce ventilu | 2/2 monostabilní, v klidu uzavř. |
| pomocné ruční ovládní | žádný |
| směr proudění | nelze obrátit |
| médium | stlačený vzduch podle ISO8573-1:2010 [7:4:4] |
| rozdíl tlaků | 0.35 bar |
| typ návratu do původní polohy | mechanická pružina |
| typ řízení | nepřímé řízení |
| tlak média | 0.35 ... 8 bar |
| upozornění pro provozní a ovládací médium | provoz s přimazáváním olejem není možný |
| okolní teplota | -20 ... 60 °C |
| průtok Kv | 95 m ³ /h |
| spínací čas | ≤ 30 ms |
| vypínací čas | ≤ 100 ms |
| upozornění k materiálu | ve shodě s RoHS |
| shoda ohledně LABS | VDMA24364-zóna III |
| materiál tělesa | hliníkový tlakový odlitek |
| informace o materiálu tělesa | EN AC-47100D |
| materiál těsnění | NBR |
| materiál šroubů | vysoce legovaná nerezová ocel |
| číslo materiálu šroubu | 1.4301 |
| materiál kotevní trubky | vysoce legovaná ocel |
| materiál membrány | NBR-PA |
| hmotnost výrobku | 3,100 g |
| stupeň krytí | IP65 |
| třída odolnosti korozi KBK | 3 - silné nároky na odolnost korozi |
| max. utahovací moment připojovacího závitu | 350 Nm |