

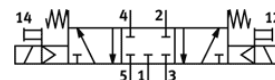
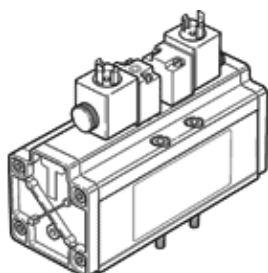
# elektromagnetický ventil

## MDH-5/3G-3/4-D-4-24DC

č. dílu: 12459

FESTO

s předřadným řídicím ventilem a pomocným ručním ovládním, bez zásuvky.



## katalogový list

parametr	hodnota
funkce ventilu	5/3 ve stř. pol. uzavř.
typ ovládní	elektrický
stavební šířka	76 mm
normální jmenovitý průtok	4,800 l/min
provozní tlak	3 ... 16 bar
konstrukce	pístové šoupě
typ návratu do původní polohy	mechanická pružina
stupeň krytí	IP65
jmenovitá světlost	18 mm
rozměr rastru	82 mm
funkce odvětrání	lze škrtit
princíp těsnění	měkký
montážní poloha	libovol.
odpovídá normě	ISO 5599-1
pomocné ruční ovládní	tlačítkem
kód ISO	456
typ řízení	nepřímo řízené
napájení řídicím tlakem	vnitřní
směr proudění	nelze obrátit
krytí	pozitivní krytí
vypínací čas	290 ms
spínací čas	85 ms
spínací cyklus	100 %
max. pozitivní zkušební impuls při signálu 0	4,300 μs
max. negativní zkušební impuls při signálu 1	2,100 μs
parametry cívky	24 V DC: 6,8 W 48 V AC: 50/60 Hz, příkon při sepnutí 14,5 VA, trvale 9,9 VA
provozní médium	stlačený vzduch podle ISO8573-1:2010 [7:4:4]
upozornění pro provozní a ovládací médium	provoz s přimazáváním olejem je možný (v jiných režimech se vyžaduje)
shoda ohledně LABS	VDMA24364-B1/B2-L
teplota média	-10 ... 60 °C
hladina akustického tlaku	85 dB(A)
okolní teplota	-10 ... 50 °C
hmotnost výrobku	2,600 g
elektrické připojení	dle DIN EN 175301-803
typ upevnění	na připojovací desce s průchozí dírou a šroubem
připojení odvětrání řídicího tlaku 82	M5
připojení odvětrání řídicího tlaku 84	M5
připojení pneumatiky 1	připojovací deska velikosti 4 podle ISO 5599-1
připojení pneumatiky 2	připojovací deska velikosti 4 podle ISO 5599-1
připojení pneumatiky 3	připojovací deska velikosti 4 podle ISO 5599-1
připojení pneumatiky 4	připojovací deska velikosti 4 podle ISO 5599-1
připojení pneumatiky 5	připojovací deska velikosti 4 podle ISO 5599-1
upozornění k materiálu	ve shodě s RoHS
materiál těsnění	NBR
materiál tělesa	hliník