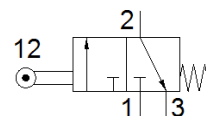


# dorazový koncový spínač SVK-3-PK-3

č. dílu: 12146

FESTO

s ovládáním koulí



## katalogový list

parametr	hodnota
funkce ventilu	3/2 monostabilní, v klidu uzavř.
typ ovládání	mechanick.
normální jmenovitý průtok	50 l/min
provozní tlak	-0.9 ... 8 bar
konstrukce	Kulové sedlo
typ návratu do původní polohy	mechanická pružina
jmenovitá světlost	1.5 mm
princip těsnění	měkký
montážní poloha	libovol.
typ řízení	přímo
směr proudění	nelze obrátit
provozní médium	stlačený vzduch podle ISO8573-1:2010 [7:4:4]
upozornění pro provozní a ovládací médium	provoz s přimazáváním olejem je možný (v jiných režimech se vyžaduje)
shoda ohledně LABS	VDMA24364-zóna III
teplota média	-10 ... 80 °C
okolní teplota	-10 ... 80 °C
typ upevnění	průchozí dírou
připojení pneumatiky 1	PK-3
připojení pneumatiky 2	PK-3
připojení pneumatiky 3	není svedeno