

elektromagnetický ventil

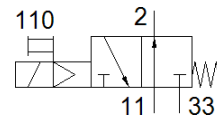
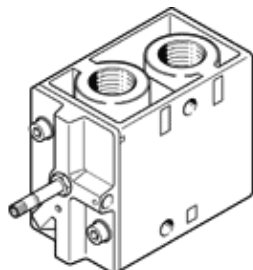
MOFH-3-3/4

č. dílu: 11969

FESTO

s pomocným ručním ovládním, bez elektromagnetické cívky a bez zásuvky.

Elektromagnetické cívky a zásuvky se objednávají zvlášť.



katalogový list

parametr	hodnota
funkce ventilu	3/2monostabilní, v klidu otevř.
typ ovládní	elektrický
stavební šířka	68 mm
normální jmenovitý průtok	7,500 l/min
provozní tlak v Mpa	0.2 ... 0.8 MPa
provozní tlak	2 ... 8 bar
konstrukce	talířové sedlo
typ návratu do původní polohy	mechanická pružina
povolení	c UL us - Recognized (OL)
stupeň krytí	IP65
jmenovitá světllost	19 mm
funkce odvětrání	lze škrtit
princip těsnění	měkký
montážní poloha	libovol.
pomocné ruční ovládní	s aretací
typ řízení	nepřímé řízené
napájení řídicím tlakem	vnitřní
směr proudění	nelze obrátit
krytí	negativní krytí
vypínací čas	29 ms
spínací čas	40 ms
max. pozitivní zkušební impuls při signálu 0	2,200 μs
parametry cívky	viz elektromagnetické cívky, objednávají se zvlášť
provozní médium	stlačený vzduch podle ISO8573-1:2010 [7:4:4]
upozornění pro provozní a ovládací médium	provoz s přimazáváním olejem je možný (v jiných režimech se vyžaduje)
třída odolnosti korozi KBK	1 - nízké požadavky na odolnost korozi
shoda ohledně LABS	VDMA24364-B1/B2-L
skladovací teplota	-20 ... 60 °C
teplota média	-10 ... 60 °C
okolní teplota	-5 ... 40 °C
hmotnost výrobku	1,260 g
elektrické připojení	prostřednictvím cívky F, objednat odděleně
typ upevnění	na přípoj. liště průchozí dírou dle volby:
připojení odvětrání řídicího tlaku 82	M5
připojení pneumatiky 1	G3/4
připojení pneumatiky 11	G3/4
připojení pneumatiky 2	G3/4
připojení pneumatiky 3	G3/4
připojení pneumatiky 33	G3/4
upozornění k materiálu	ve shodě s RoHS
materiál těsnění	NBR
materiál tělesa	hliníkový tlakový odlitek