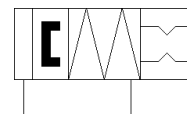
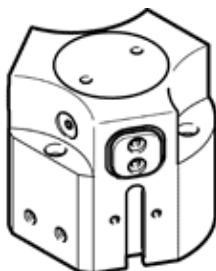


třibodové chapadlo HGDD-35-A-G2

č. dílu: 1163039

FESTO

s pojištěním síly úchopu v sevřeném stavu ...-G2.



katalogový list

parametr	hodnota
velikost	35
zdvih na čelist chapadla	4 mm
max. přesnost výměny	≤ 0.2 mm
max. úhlová vůle čelistí chapadla ax, ay	≤ 0.1 deg
max. vůle čelistí chapadla Sz	≤ 0.05 mm
rotační symetrie	≤ 0.2 mm
opakovatelná přesnost, chapadla	≤ 0.03 mm
počet prstů chapadla	3
montážní poloha	libovol.
provozní režim	dvojčinný
funkce chapadla	3 body
zabezpečení síly úchopu	při zavírání
konstrukce	nakloněná rovina nuceně vedený průběh pohybu
snímání polohy	pro čidla
provozní tlak	4 ... 8 bar
provozní tlak ochranného přívodu vzduchu	0 ... 0.5 bar
max. pracovní frekvence chapadla	≤ 4 Hz
max. čas na rozevření při 0,6 MPa (6 barů, 87 psi)	81 ms
max. čas na sevření při 0,6 MPa (6 barů, 87 psi)	42 ms
provozní médium	stlačený vzduch podle ISO8573-1:2010 [7:4:4]
upozornění pro provozní a ovládací médium	provoz s přimazáváním olejem je možný (v jiných režimech se vyžaduje)
třída odolnosti korozi KBK	2 - mírné nároky na odolnost korozi
shoda ohledně LABS	VDMA24364-B2-L
stupeň krytí	IP65
okolní teplota	5 ... 60 °C
moment setrvačnosti	1.37 kgcm ²
max. síla na čelist chapadla Fz, statická	300 N
max. moment na čelistech chapadla Mx, statický	12 Nm
max. moment na čelistech chapadla My, statický	8 Nm
max. moment na čelistech chapadla Mz, statický	8 Nm
interval pro mazání prvků vedení	5 Mio SP
max. hmotnost každého vnějšího palce	57 g
hmotnost výrobku	370 g
typ upevnění	průchozí dírou a lícovaným kolíkem s vnitřním závitem a lícovaným kolíkem dle volby:
pneumatické připojení ochranného přetlaku	M3
připojení pneumatiky	M5
upozornění k materiálům	ve shodě s RoHS
materiál krytky	vysoce legovaná nerezová ocel
materiál tělesa	tvárná hliníková slitina, hladce eloxováno
materiál čelistí chapadla	ocel, tvrzená