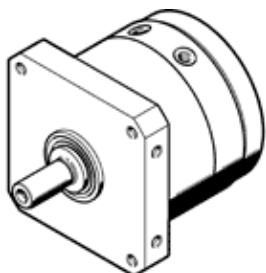


kyvný pohon DSM-T-63-270-A-B

č. dílu: 1145127

FESTO



katalogový list

parametr	hodnota
velikost	63
úhel kyvu	0 ... 270 deg
montážní poloha	libovol.
provozní režim	dvořčinný
konstrukce	kyvné křídlo
snímání polohy	pro čidla
provozní tlak v Mpa	0.2 ... 1 MPa
provozní tlak	2 ... 10 bar
max. frekvence kyvu při 0,6 MPa (6 barů, 87 psi)	1.6 Hz
provozní médium	stlačený vzduch podle ISO8573-1:2010 [7::-]
třída odolnosti korozi KBK	0 - bez nároků na odolnost korozi
shoda ohledně LABS	VDMA24364-B2-L
okolní teplota	-10 ... 60 °C
max. osová síla	500 N
max. radiální síla	500 N
teoretický točivý moment při 0,6 MPa (6 barů, 87 psi)	80 Nm
hmotnost výrobku	6,050 g
typ upevnění	vnitřním závitem
připojení pneumatiky	G1/4
upozornění k materiálu	ve shodě s RoHS
materiál hřídele pohonu	ocel poniklováno
materiál těsnění	TPE-U(PU)
materiál tělesa	hliník legovaný pro tváření