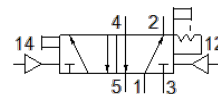


# pneumatický ventil

## JH-5-1/2

č. dílu: 10165

FESTO



## katalogový list

parametr	hodnota
funkce ventilu	5/2 impulsní
typ ovládní	pneumatický
stavební šířka	52 mm
normální jmenovitý průtok	4,500 l/min
provozní tlak v Mpa	0 ... 1 MPa
provozní tlak	0 ... 10 bar
konstrukce	talířové sedlo
jmenovitá světlost	14 mm
rozměr rastru	69 mm
funkce odvětrání	lze škrtit
princip těsnění	měkký
montážní poloha	libovol.
pomocné ruční ovládní	s aretací
typ řízení	přímo
napájení řídicím tlakem	vně
směr proudění	nelze obrátit
krytí	negativní krytí
řídicí tlak [Mpa]	0.12 ... 1 MPa
řídicí tlak	1.2 ... 10 bar
hodnota B	0.3
max. spínací frekvence	12 Hz
čas pro sepnutí	3 ms
provozní médium	stlačený vzduch podle ISO8573-1:2010 [7:4:4]
upozornění pro provozní a ovládací médium	provoz s přimazáváním olejem je možný (v jiných režimech se vyžaduje)
třída odolnosti korozi KBK	1 - nízké požadavky na odolnost korozi
shoda ohledně LABS	VDMA24364-B1/B2-L
skladovací teplota	-20 ... 60 °C
teplota média	-10 ... 60 °C
řídicí médium	stlačený vzduch podle ISO8573-1:2010 [7:4:4]
okolní teplota	-10 ... 60 °C
hmotnost výrobku	1,130 g
typ upevnění	na přípoj. liště průchozí dírou dle volby:
připojení pomocného řídicího tlaku 12	G1/4
připojení pomocného řídicího tlaku 14	G1/4
připojení řídicího tlaku 12	G1/4
připojení pneumatiky 1	G1/2
připojení pneumatiky 2	G1/2
připojení pneumatiky 3	G1/2
připojení pneumatiky 4	G1/2
připojení pneumatiky 5	G1/2
upozornění k materiálu	ve shodě s RoHS
materiál těsnění	NBR TPE-U(PU)
materiál tělesa	hliníkový tlakový odlitek