

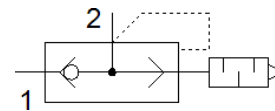
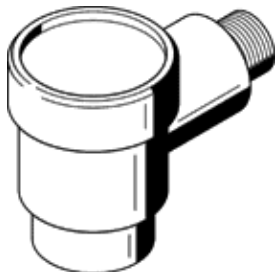
# Бързоизпускащ клапан SEU-1/4-NPT

Специф. Номер: 9799

FESTO

с шумозаглушител.

Шумът при обезвъздушаване е измерен при налягане 6 bar срещу атмосферното на разстояние 1m.



## Информационен лист

Белег	Стойност
Разпределителна функция	Бързо обезвъздушаване
Пневматичен извод 1	1/4 NPT
Пневматичен извод 2	1/4 NPT
Тип на закрепване	за завиване
Standard nominal flow rate, exhaust 0.6->0.5 MPa (6->5 bar, 87->72.5 psi)	1,100 l/min
Standard flow rate exhaust 0.6->0 MPa (6->0 bar, 87->0 psi)	2,300 l/min
Standard nominal flow rate pressurisation 0.6->0.5 MPa (6->5 bar, 87->72.5 psi)	960 l/min
Работно налягане	0.5 ... 10 bar
Температура на околната среда	-20 ... 75 °C
Работна среда	Сгъстен въздух по ISO 8573-1:2010 [7:-:-]
Номинален размер	7 mm
Забележка за работната и пилотната среди	Възможен е режим на работа със смазване (изисква се за целия оставащ експлоатационен период)
PWIS conformity	VDMA24364-B1/B2-L
Температура на средата	-20 ... 75 °C
Ниво на звуково налягане	85 dB(A)
Материал-забележка	RoHS konform