

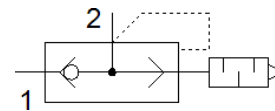
Бързоизпускащ клапан SEU-1/8-NPT

Специф. Номер: 9798

FESTO

с шумозаглушител.

Шумът при обезвъздушаване е измерен при налягане 6 bar срещу атмосферното на разстояние 1m.



Информационен лист

Белег	Стойност
Разпределителна функция	Бързо обезвъздушаване
Пневматичен извод 1	1/8 NPT
Пневматичен извод 2	1/8 NPT
Тип на закрепване	за завиване
Standard nominal flow rate, exhaust 0.6-0.5 MPa (6-5 bar, 87-72.5 psi)	390 l/min
Standard flow rate exhaust 0.6-0 MPa (6-0 bar, 87-0 psi)	1,000 l/min
Standard nominal flow rate pressurisation 0.6-0.5 MPa (6-5 bar, 87-72.5 psi)	300 l/min
Работно налягане	0.5 ... 10 bar
Температура на околната среда	-20 ... 75 °C
Работна среда	Сгъстен въздух по ISO 8573-1:2010 [7:-:-]
Номинален размер	5 mm
Забележка за работната и пилотната среди	Възможен е режим на работа със смазване (изисква се за целия оставащ експлоатационен период)
PWIS conformity	VDMA24364-B1/B2-L
Температура на средата	-20 ... 75 °C
Ниво на звуково налягане	86 dB(A)