

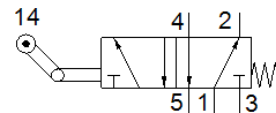
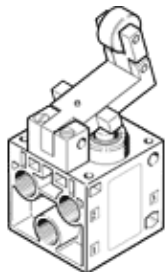
# Toggle lever valve

## L-5-1/4-B

Специф. Номер: 8993

FESTO

със свободен обратен ход и извод за шлаух 3mm. Нормално отворен или нормално затворен в зависимост от начина на свързване. Този тип е за работа във вакуум.



## Информационен лист

Белег	Стойност
Разпределителна функция	5/2 моностабилен
Тип на действие	маханичен
Стандартен номинален дебит	550 l/min
Работно налягане	-0.95 ... 10 bar
Конструкция	Клапанен
Номинален размер	7 mm
Тип управление	директно
PWIS conformity	VDMA24364-B1/B2-L
Температура на околната среда	-10 ... 60 °C
Сила на действие	71.5 N
Тегло на продукта	360 g
Тип на закрепване	с проходен отвор
Пневматичен извод 1	G1/4
Пневматичен извод 2	G1/4
Пневматичен извод 3	G1/4
Пневматичен извод 4	G1/4
Пневматичен извод 5	G1/4
Material seals	NBR
Material housing	Алуминиева отливка