

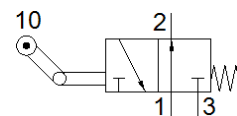
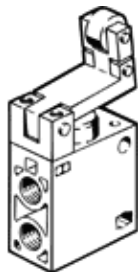
Toggle lever valve

LO-3-1/4-B

Специф. Номер: 8989

FESTO

със свободен обратен ход, нормално отворен.
Този тип е за работа във вакуум.



Информационен лист

Белег	Стойност
Разпределителна функция	3/2 отворен моностабилен
Тип на задействане	маханичен
Стандартен номинален дебит	600 l/min
Работно налягане	-0.95 ... 10 bar
Конструкция	Клапанен
Номинален размер	7 mm
Тип управление	директно
PWIS conformity	VDMA24364-B1/B2-L
Температура на околната среда	-10 ... 60 °C
Сила на задействане	50 N
Тегло на продукта	250 g
Тип на закрепване	с проходен отвор
Пневматичен извод 1	G1/4
Пневматичен извод 2	G1/4
Пневматичен извод 3	G1/4
Material seals	NBR
Material housing	Алуминиева отливка