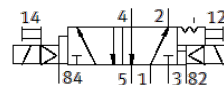
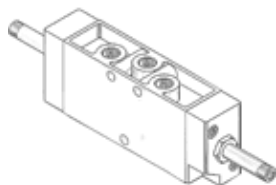


Електромагнитен разпределител JMFDH-5-1/8

Специф. Номер: 8821

FESTO

с ръчно задействане.



Информационен лист

Белег	Стойност
Разпределителна функция	5/2 бистабилен-доминиращ
Тип на задействане	електрически
монтажна ширина	26 mm
Стандартен номинален дебит	601 l/min
Operating pressure MPa	0.25 ... 0.8 MPa
Работно налягане	2.5 ... 8 bar
Конструкция	Клапанен
Разрешение	с UL us - Recognized (OL)
Клас на защита	IP65
Номинален размер	5 mm
Растерен размер	27 mm
Функция-изходящ въздух	дроселируем
Принцип на уплътняване	мек
Монтажна позиция	по избор
Ръчно задействане	с фиксация
Тип управление	с предупреждение
Посока на протичане	нереверсивен
Overlap	Underlap
Макс. честота на превключване	16 Hz
Време за превключване, реверсирано	16 ms
Максимален позитивен тестови импулс с логика 0	2,200 µs
Максимален негативен тестови импулс с логика 1	3,700 µs
Характеристика на бобината	Моля, уверете се, че сте поръчали соленоидната бобина отделно
Работна среда	Съгъстен въздух по ISO 8573-1:2010 [7:4:4]
Забележка за работната и пилотната среди	Възможен е режим на работа със смазване (изисква се за целия оставащ експлоатационен период)
Клас на корозионна устойчивост KBK	1 - Ниска корозия под напрежение
PWIS conformity	VDMA24364-B1/B2-L
Температура на складиране	-20 ... 60 °C
Температура на средата	-10 ... 60 °C
Температура на околната среда	-5 ... 40 °C
Тегло на продукта	260 g
Електрически извод	чрез F-бобина, поръчва се отделно
Тип на закрепване	на клеморед с проходен отвор по избор:
Извод, пилот 82	M5
Извод, пилот 84	M5
Пневматичен извод 1	G1/8
Пневматичен извод 2	G1/8
Пневматичен извод 3	G1/8
Пневматичен извод 4	G1/8
Пневматичен извод 5	G1/8

Белег	Стойност
Материал-забележка	RoHS konform
Material seals	NBR TPE-U(PU)
Material housing	Алуминиева отливка