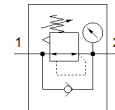
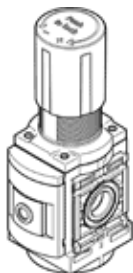


Регулатор на налягане MS6-LR-1/2-D6-AG-MPA-F1A-B

Специф. Номер: 8175353

FESTO



Информационен лист

Белег	Стойност
Размер	6
Серия	MS
Заклучване на задействането	Въртяща глава със заключване
Монтажна позиция	по избор
Конструкция	Регулатор на налягане с манометър Бугален регулатор с директно управление
Регулираща функция	Изходно налягане постоянно с вторично обезвъздушаване с възвратен поток
Изобразявани единици	MPa
Манометър	с манометър
Operating pressure MPa	0.1 ... 1 MPa
Работно налягане	1 ... 10 bar
Обхват на регулиране на налягането	0.3 ... 7 bar
Max. pressure hysteresis (MPa)	0.035 MPa
Макс. хистерезис на налягането	0.35 bar
Max. pressure hysteresis	5.075 psi
Стандартен номинален дебит	6,000 l/min
Работна среда	Сгъстен въздух по ISO 8573-1:2010 [7:4:4] инертен газ
Забележка за работната и пилотната среди	Възможен е режим на работа със смазване (изисква се за целия оставащ експлоатационен период)
Клас на корозионна устойчивост KBK	1 - Ниска корозия под напрежение
PWIS conformity	VDMA24364-B1/B2-L
RSBP classification to CD-0033	F1a
Клас чисто помещение	ISO class 7
Температура на складиране	-5 ... 50 °C
Температура на средата	-5 ... 50 °C
Температура на околната среда	-5 ... 50 °C
Тегло на продукта	482 g
Тип на закрепване	За челен монтаж на табло Последователен монтаж с принадлежности по избор:
Пневматичен извод 1	G1/2
Пневматичен извод 2	G1/2
Материал-забележка	RoHS konform
Material underneath cover	PA
Material seals	NBR
Material rotary knob	POM
Material spring	високолегирана стомана, неръждаема
Material housing	PA-усилен
Material valve stem	POM