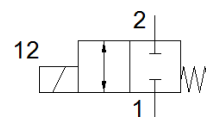


media separated solenoid valve

VYKA-F7-M22C-12-PE-5YQ7

Специф. Номер: 8170088

FESTO



Информационен лист

Белег	Стойност
Конструкция	Rocker valve with diaphragm seal
Принцип на уплътняване	мек
Материали, контактуващи със средата	EPDM PEEK
Безопасно за храни	Моля, вижте допълнителната информация за материала
Разпределителна функция	2/2 затворен моностабилен
Номинален размер	1.2 mm
Посока на протичане	реверсируем с ограничения
Тип на задействане	електрически
Тип управление	директно
Тип на ресет	механична пружина
Ръчно задействане	Без
Монтажна позиция	по избор
Тип на закрепване	С проходен отвор за винт M2
Електрическа връзка 1, вид на свързването	Щекер
Електрическа връзка 1, технология на свързването	Connection pattern Q7
Електрическа връзка 1, брой пинове/проводници	2
Размер	7
Растерен размер	7.5 mm
Флуидна връзка	Фланец
Среда	Течни медии Газообразни среди
Note on the medium	Observe resistance of materials that come into contact with media Maximum particle size: 5 µm
Internal volume	18 µl fluid chamber valve 24 µl valve with fluid connections
Температура на средата на течности	0 ... 50 °C
Temperature of gaseous media	0 ... 50 °C
Температура на околната среда	0 ... 50 °C
Температура на складиране	-20 ... 70 °C
Pressure of medium	-0.05 ... 0.2 MPa
Средно налягане	-0.5 ... 2 bar
Pressure of medium psi	-7.25 ... 29 psi
Note on pressure of medium	IN:-0,25-2/-0,025-0,2/.. OUT:-0,5-1/-0,05-0,1/..
Differential pressure (MPa)	0.2 MPa
Диференциално налягане	2 bar
Differential pressure (psi)	29 psi
Burst pressure	2.3 MPa
Пределно налягане	23 bar
Burst pressure	333.5 psi
обхват на работното напрежение DC	12 ... 26 V
Забележка за работното постоянно напрежение	With electrical E-box VAVE-K1-...
Допустими колебания на напрежението	+/- 10 %
електрическа консумирана мощност	3.5 W

Белег	Стойност
Информация за енергийната консумация	Low-current phase 0.3 W, high-current phase 3.5 W for 60 ms, in combination with VAVE-K1-...
Характеристика на бобината	12 - 26 V DC: low-current phase 0.06 W, high-current phase 2.2 W
Клас на изолацията	B
Продължителност на включване	100% with holding current reduction Моля, обърнете внимание на забележките за работния режим на соленоидните разпределители
Макс. честота на превключване	6 Hz
Note on switching frequency	Dependent on the ambient temperature and installation state For 100% duty cycle, dependent on the ambient temperature and installation state
Време за включване при течности	5 ms
Switching time on gaseous media	5 ms
Стандартен номинален дебит	10 l/min
Information on standard nominal flow rate	In case of a pressure drop of 1 -> 0 bar (gaseous media)
дебит Kv	0.018 m ³ /h
Flow rate Kv (l/min)	0.3 l/min
Information on flow rate Kv	For water as medium Pressure difference 1 bar
Water flow rate at max. operating pressure	0,027 m ³ /h 0,45 l/min
Material housing	PA-усилен PEEK PPA-подсилено
Material membrane	EPDM
Material seals	EPDM
Материал-забележка	RoHS konform
PWIS conformity	VDMA24364 zone III
Тегло на продукта	10.9 g
Клас на защита	IP40
Забележка за степента на защита	в монтирано състояние
Инструкции за употреба	For indoor use only
Клас на корозионна устойчивост KBK	0 - няма корозия под напрежение