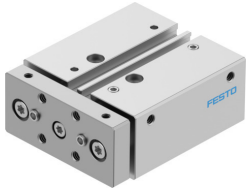


# Направляващо задвижване DFM-16-10-B-PPV-A-GF

Номер на част: 8165512

FESTO



## Техническа информация

Характеристика	Стойност
Ход	10 mm
Ø на буталото	16 mm
Режим на работа на задвижващия механизъм	Носач
Демпфериране	пневматично демпфериране от двете страни, регулируемо
Монтажно положение	произволно
Водачи	Направляваща плъзгаща
Конструктивна структура	Водачи
Разпознаване на позиция	за датчик
Работно налягане	0.2 МРа...1 МРа 2 бар...10 бар
Начин на функциониране	двойнодействащ
Работен флуид	Сгъстен въздух съгласно ISO 8573-1:2010 [7:4:4]
Указание за работен/управляващ флуид	Възможна е работа в смазано състояние (изисква се при следващата работа)
Клас на устойчивост на корозия KBK	2 - умерена опасност от корозия
Сертификат за LABS	VDMA24364-B1/B2-L
Категория чистота на помещението	Клас 7 съгласно ISO 14644-1
Температура на околната среда	-20 °C...80 °C
Ударна енергия в крайните положения	0.15 J
Теоретична сила при 0,6 МРа (6 bar, 87 psi), обратен ход	104 Б
Теоретична сила при 0,6 МРа (6 bar, 87 psi), ход напред	121 Б
Алтернативни връзки	вж. чертежа на продукта
Пневматична връзка	M5
Указание за материала	Съответствие с RoHS
Материал на капака	Алуминиева ковка сплав
Материал на уплътненията	NBR
Материал на тялото	Алуминиева ковка сплав
Материал на буталния прът	високолегирана стомана, неръждаема