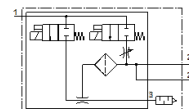
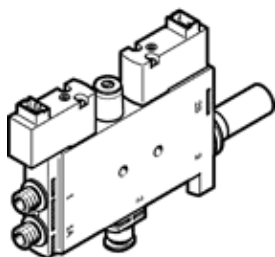


# Вакуум-смукателна дюза OVEL-7-H-15-P-VQ4-UC-C-A-H3

Специф. Номер: 8141095

FESTO



## Информационен лист

Белег	Стойност
Номинален размер, дюза на Лавал	0.7 mm
Растерен размер	15 mm
тип шумозаглушител	затворен
Монтажна позиция	по избор
Характеристика на ежектора	висок вакуум Стандарт
Степен на филтрация	40 µm
Ръчно задействане	избутващ
Интегрирана функция	Еjector pulse, electrical Дросел Електрически включващ вентил Филтър Silencer closed
Конструкция	T-форма
Разпределителна функция	затворен
Operating pressure for max. suction rate (MPa)	0.4 MPa
работно налягане за max. поток на засмукване	4 bar
Operating pressure for max. suction rate (psi)	58 psi
Operating pressure MPa	0.2 ... 0.7 MPa
Работно налягане	2 ... 7 bar
Operating pressure	29 ... 101.5 psi
Operating pressure for max. vacuum (MPa)	0.48 MPa
работно налягане за max. Вакуум	4.8 bar
Operating pressure for max. vacuum (psi)	69.6 psi
Макс. вакуум	92 %
Nominal operating pressure	0.4 MPa
Номинално работно налягане	4 bar
Nominal operating pressure (psi)	58 psi
max. дебит на смукателния обем приведен към атмосферното налягане	17 l/min
Air supply time at nominal operating pressure with ejector pulse	1.2 s
обхват на работното напрежение DC	21.6 ... 26.4 V
Продължителност на включване	100 %
Характеристика на бобината	24 V DC: 1 W
Разрешение	c UL us - Listed (OL)
СЕ- знаци (виж декларация за съответствие)	по EU-EMV-нормала
Работна среда	Сгъстен въздух по ISO 8573-1:2010 [7:4:4]
Забележка за работната и пилотната среди	Не е възможна работа при наличие на смазка
Клас на корозионна устойчивост KBK	2 - Умерена корозия под напрежение
PWIS conformity	VDMA24364-B1/B2-L
Температура на средата	0 ... 50 °C
Ниво на звуковата емисия при номинално работно налягане	56 dB(A)
Клас на защита	IP40
Температура на околната среда	0 ... 50 °C
Тегло на продукта	57 g
Electrical connection, input, function	Ejector pulse

Белег	Стойност
	Vacuum generation
Electrical connection, input, connection type	2x щекер
Electrical connection, input, connection technology	Присъединяване H
Electrical connection, input, number of pins/wires	2
Electrical connection, input, type of mounting	Snap-in locking
Тип на закрепване	на клеморед
Пневматичен извод 1	Общо свързване
Пневматичен извод 3	Silencer closed
Извод за вакуум	за шлаух с външен диаметър 4 mm
Material of connecting thread	POM
Материал-забележка	RoHS konform
Material seals	NBR
Material receiver nozzle	POM
Material filter	POM
Material housing	PA-усилен
Material hollow bolt	Алуминиева сплав
Material adjusting screw	Стомана
Material silencer	PA-усилен PE
Material screws	Стомана
Material transmitter nozzle	Алуминиева сплав