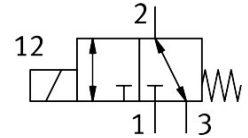
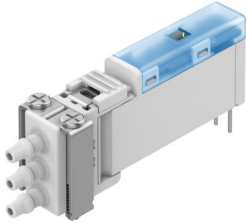


Електромагнитен разпределител VOVK-BT6-M32C-MN-1T1P-B3.2F

Номер на част: 8122785

FESTO



Техническа информация

Характеристика	Стойност
Функция на разпределител	3/2 затворен моностабилен
Начин на задействане	електрическо
Монтажна ширина	5.9 mm
Стандартен номинален дебит (нормализиран съгласно DIN 1343)	5.5 l/min
Пневматична работна връзка	за шлаух с вътрешен Ø 2 mm
Работно налягане	-0.1 MPa...0.7 MPa -1 бар...7 бар -14.5 psi...100 psi
Указание относно работното налягане	Връзка за работно налягане 3: само от -1 до 0 бар
Конструктивна структура	Посока на присъединяване напред Тарелков вентил с възвратна пружина
Начин на връщане в изходно състояние	механична пружина
Клас защита	IP40
Номинален диаметър	0.36 mm
Функция отработен въздух	с възможност за дроселиране
Принцип на уплътняване	променлив
Монтажно положение	произволно
Ръчно задействане	няма
Вид управление	електрически
Посока на потока	реверсивна
Стойност Cv	0.006 Gal/min US
Макс. честота на превключване	10 Hz
Време за превключване изкл.	6 мсек
Указание за време на превключване изкл.	Bei $-1 < p < 6 \text{ bar}$
Време за превключване вкл.	13 мсек
Указание за време на превключване вкл.	$\leq 6 \text{ ms bei } 0 < p < 6 \text{ bar}$, $\leq 13 \text{ ms bei } -1 < p < 0 \text{ bar}$
Продължителност на включване	100 % в рамките на 500 h
Електрическа консумирана мощност	0.5 C
Номинално работно напрежение DC	24 V
Допустими колебания на напрежението	+/- 10 %
Работен флуид	Съгстен въздух съгласно ISO 8573-1:2010 [6:4:1]
Указание за работен/управляващ флуид	Не е възможна работа в омаслено състояние

Характеристика	Стойност
Клас на устойчивост на корозия KBK	1 - ниска опасност от корозия
Сертификат за LABS	VDMA24364 зона III
Температура на флуида	5 °C...50 °C
Относителна влажност на въздуха	70 %
Указание за относителната влажност на въздуха	при температура на околната среда
Температура на околната среда	5 °C...50 °C
Тегло на продукта	4.5 g
Електрическо присъединяване	2-полюсен
Начин на закрепване	с отвор
Пневматична връзка 1	за шлаух с вътрешен Ø 2 mm
Пневматична връзка 3	за шлаух с вътрешен Ø 2 mm
Указание за материала	Съответствие с RoHS
Материал на тялото	PBT
Материал на пружината	високолегирана стомана, неръждаема