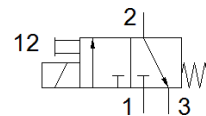
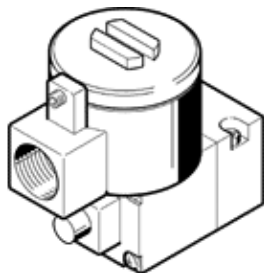


Пилотен разпределител MGXDH-3/2-1.2-230AC-KS

Специф. Номер: 8118344

FESTO



Информационен лист

Белег	Стойност
Разпределителна функция	3/2 затворен моностабилен I
Тип на задействане	електрически
Operating pressure MPa	-0.09 ... 0.8 MPa
Работно налягане	-0.9 ... 8 bar
Operating pressure	-13.05 ... 116 psi
Конструкция	Включващ разпределител
Тип на ресет	механична пружина
Отдел издаващ сертификати	21-GA4BO-0068X 21-GA4BO-0069X
Ex-взриво защита газ	Ex db IIC T6...T3 Gb
Ex-взриво защита прах	Ex tb IIIC T85°C Db
Ex-температура на околната среда	-65°C ~+40°C T4 -65°C ~+55°C T3
Клас на защита	IP66
Ръчно задействане	с фиксация
Посока на протичане	нереверсивен
Продължителност на включване	100 %
Клас на изолацията	H
Характеристика на бобината	230 V AC: 50/60 Hz, pick-up power: 9.5 VA, holding power: 6 VA
Допустими колебания на честотата	+/- 10 %
Работна среда	Съгъстен въздух по ISO 8573-1:2010 [7:4:4]
Забележка за работната и пилотната среди	Възможен е режим на работа със смазване (изисква се за целия оставащ експлоатационен период)
Клас на корозионна устойчивост KBK	2 - Умерена корозия под напрежение
PWIS conformity	VDMA24364 zone III
Температура на околната среда	-20 ... 80 °C
Тип на закрепване	CNOMO
Материал-забележка	RoHS konform