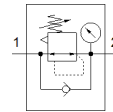
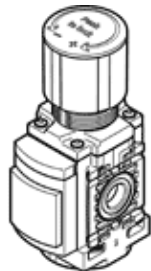


Регулатор на налягане MS4-LR-1/4-D6-AG-BAR-B

Специф. Номер: 8099358

★ Основна продуктова гама

FESTO



Информационен лист

| Белег | Стойност |
|--|--|
| Размер | 4 |
| Серия | MS |
| Заклучване на задействането | Въртяща глава със заключване |
| Монтажна позиция | по избор |
| Конструкция | Регулатор на налягане с манометър Бугален регулатор с директно управление |
| Регулираща функция | Изходно налягане постоянно с вторично обезвъздушаване с възвратен поток |
| Изобразявани единици | bar psi |
| Манометър | с манометър |
| Operating pressure MPa | 0.1 ... 1 MPa |
| Работно налягане | 1 ... 10 bar |
| Обхват на регулиране на налягането | 0.3 ... 7 bar |
| Max. pressure hysteresis (MPa) | 0.05 MPa |
| Макс. хистерезис на налягането | 0.5 bar |
| Max. pressure hysteresis | 7.25 psi |
| Стандартен номинален дебит | 1,800 l/min |
| Работна среда | Състен въздух по ISO 8573-1:2010 [7:4:4] инертен газ |
| Забележка за работната и пилотната среди | Възможен е режим на работа със смазване (изисква се за целия оставащ експлоатационен период) |
| Клас на корозионна устойчивост KBK | 1 - Ниска корозия под напрежение |
| PWIS conformity | VDMA24364-B1/B2-L |
| Клас чисто помещение | ISO class 7 |
| Температура на складиране | -5 ... 50 °C |
| Температура на средата | -5 ... 50 °C |
| Температура на околната среда | -5 ... 50 °C |
| Тегло на продукта | 165 g |
| Тип на закрепване | За челен монтаж на табло Последователен монтаж с принадлежности по избор: |
| Пневматичен извод 1 | G1/4 |
| Пневматичен извод 2 | G1/4 |
| Материал-забележка | RoHS konform |
| Material underneath cover | PA |
| Material seals | NBR |
| Material rotary knob | POM |
| Material spring | високолегирана стомана Стомана, поцинкована |
| Material housing | PA-усилен |
| Material valve stem | POM |