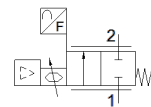
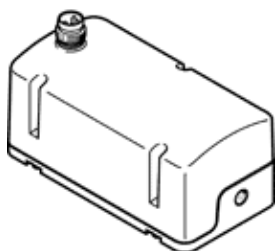


Пропорционални, регулиращи потока вентили VEMD-L-6-14-20-D21-M5-5-R1-V4

Специф. Номер: 8086473

FESTO



Информационен лист

Белег	Стойност
Клас на защита	IP40
Забележка за степента на защита	IP51 with horizontal installation
Flow rate control range	0 ... 20 l/min
Note on the flow rate control range	The specified flow control range only applies at room temperature. Above room temperature, a reduction in the max. adjustable flow rate may occur.
Посока на протичане	нереверсивен
Operating pressure MPa	0 ... 0.25 MPa
Работно налягане	0 ... 2.5 bar
Overload pressure	0.6 MPa
Претоварващо налягане	6 bar
Overload pressure (psi)	87 psi
Burst pressure	1 MPa
Пределно налягане	10 bar
Burst pressure	145 psi
Точност на дебита	± (4% o.m.v. + 1,25% FS)
Точност при повторение ± %FS	1 %FS
Хистерезис FS	2.5 %FS
Линейна грешка, FS	2 %
Температурен коефициент	0.1 %/K
Разпределителна функция	2-way proportional flow control valve
Номинален размер	1.4 mm
Пневматичен извод 1	вътрешна резба M5
Пневматичен извод 2	вътрешна резба M5
Среда	Compressed air to ISO 8573-1:2010 [5:4:1] инертен газ Oxygen (oxygen applications to IEC 60601-1 only on request) Азот
Note on the medium	Не е възможна работа при наличие на смазка
Специални функции	Oxygen-compatible to DIN EN 1797
Условия на околната среда	Not suitable for use in an environment enriched with oxygen to IEC 60601-1
Продължителност на включване	100 %
Температура на средата	5 ... 40 °C
Температура на околната среда	0 ... 50 °C
Температура на складиране	-20 ... 70 °C
Номинално работно напрежение DC	12 V
обхват на работното напрежение DC	11.1 ... 13.2 V
Мах. консумация на ток	65 mA
Мах. електрическа консумация	1 W
Електрически извод	4-пинов M8x1, A-coded to EN 61076-2-104 Щекер
Зададена стойност	0,2 - 10 V
Обхват на сигналите аналогов вход	0,2 - 10 V
Обхват на сигналите аналогов изход	0,2 - 10 V

Белег	Стойност
Защита на полюсите	за входове за оперативно напрежение
Тегло на продукта	92 g
Material seals	EPDM NBR
Material cover	PA-усилен
Материал-забележка	RoHS konform
Дименсиониране W x L x H	37 mm x 70 mm x 31 mm
Тип на закрепване	Директен монтаж чрез резба
Монтажна позиция	по избор
Разрешение	RCM Mark
Отговаря на стандарта	EN 61000-6-2 (EMC) EN 61000-6-3 (EMC)
КС mark	КС-EMV
СЕ- знаци (виж декларация за съответствие)	по EU-EMV-нормала in accordance with EU RoHS directive
UKCA marking (see declaration of conformity)	To UK instructions for EMC To UK RoHS instructions
PWIS conformity	VDMA24364 zone III