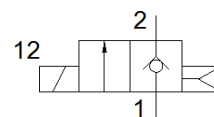
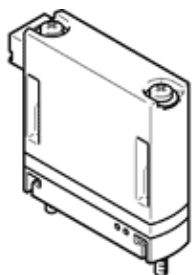


# Електромагнитен разпределител МНЈ9-МF/LP

Специф. Номер: 8084233

FESTO



## Информационе н лист

Белег	Стойност
Разпределителна функција	2/2 затворен моностабилен
Тип на задействие	електрически
монтажна ширина	9 mm
Стандартен номинален дебит	100 l/min
Operating pressure MPa	0.05 ... 0.4 MPa
Работно налягане	0.5 ... 4 bar
Конструкција	Клапанен вентил без възвратна пружина
Тип на ресет	пневматична пружина
Клас на заштита	IP40
Растерен размер	9.5 mm
Забелешка по режима на работа	Не работете без дебит За блоков монтаж с дебит, максимална температура на околната среда 45°C.
Принцип на уплътнявање	твърд
Монтажна позиција	по избор
Ръчно задействие	Без
Тип управление	директно
Посока на протичање	неревверсивен
b-стойност	0.38
C-стойност	0.4 l/sbar
Макс. честота на превклучвање	1,000 Hz
Switching time on at 0.4 MPa (4 bar, 58 psi) and 24 V in new condition	0.8 ms
Switching time off at 0.4 MPa (4 bar, 58 psi) and 24 V in new condition	0.5 ms
Switching time on at 0.4 MPa (4 bar, 58 psi) and 48 V in new condition	0.6 ms
Switching time off at 0.4 MPa (4 bar, 58 psi) and 48 V in new condition	0.4 ms
Switching time on at 0.4 MPa (4 bar, 58 psi) and 12 V in new condition	1.1 ms
Switching time off at 0.4 MPa (4 bar, 58 psi) and 12 V in new condition	0.4 ms
Switching time on at 0.05 MPa (0.5 bar, 7.25 psi) and 24 V in new condition	0.7 ms
Switching time off at 0.05 MPa (0.5 bar, 7.25 psi) and 24 V in new condition	0.5 ms
Толеранс при време на превклучвање OFF	+15 %/-25 %
Толеранс при време на превклучвање ON	+/-15 %
обхват на работното напрежение DC	12 ... 53 V
Продължителност на вклучвање	100 %
Забелешка односно работното напрежение	само с кабел МНЈ9-КМН...
Съпротивление на намотката	2.5 Ohm
Работна среда	Сгъстен въздух по ISO 8573-1:2010 [7:4:4]
Забелешка за работната и пилотната среди	Възможен е режим на работа със смазване
Ограничение на температурата на околната среда и на работниот медум	в зависимость от честотата на вклучвање
Клас на корозионна устойчивост KBK	2 - Умерена корозия под напрежение
PWIS conformity	VDMA24364-B2-L
Температура на складирање	-20 ... 50 °C
Максимална допустима температура на солениодната поврхност	120 °C
Температура на средата	-5 ... 60 °C
Температура на околната среда	-5 ... 60 °C
Макс. момент на затягање, закрепвање на разпределителя	0.28 Nm

Белег	Стойност
Тегло на продукта	25 g
Електрически извод	2-пинов Щекер КМН
Тип на закрепване	на присъединителна плоча
Пневматичен извод 1	Свързваща плоча
Пневматичен извод 2	Свързваща плоча
Материал-забележка	RoHS konform
Material seals	HNBR
Material housing	РА-усилен
Material screws	Стомана