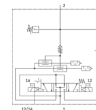


# Вакуум-смукателна дюза VABF-S4-2-V2B1-G38-CB-VH-20-A

Специф. Номер: 8067140

FESTO



## Информационен лист

| Белег   | Стойност   |
|---|--|
| монтажна ширина   | 35 mm  |
| Номинален размер, дюза на Лавал                                   | 2 mm   |
| тип шумозаглушител  | отворен  |
| Тип на задействане  | електрически   |
| Защита на полюсите  | за всички електрически връзки  |
| Монтажна позиция  | по избор   |
| Характеристика на ежектора  | висок вакуум<br>Стандарт   |
| Ръчно задействане   | с фиксация<br>избутващ<br>покрит   |
| Интегрирана функция   | Ejector pulse, electrical<br>Дросел<br>Електрически включващ вентил<br>Air saving function, electrical<br>Обратен клапан<br>Шумозаглушител отворен<br>Реле за вакуум |
| Измервателна величина   | Относително налягане   |
| Измервателен принцип  | пиезорезистивен  |
| Превключваща функция  | Window comparator<br>Компаратор  |
| Разпределителна функция   | 5/3 под налягане   |
| Тип на дисплея  | LED<br>LCD дисплей<br>2-цифрен   |
| Изобразявани единици  | kPa  |
| Threshold value setting range                                     | 0 ... 99 kPa   |
| Hysteresis setting range  | 0 ... 90 kPa   |
| Възможности за настройка  | Teach-In<br>Via parameter sets   |
| Дисплей за сигналните статуси                                     | LED  |
| Първичен преобразувател за показване на статуса на превключването | LED  |
| работно налягане за max. поток на засмукване                      | 4 bar  |
| Работно налягане  | 4 ... 8 bar  |
| работно налягане за max. Вакуум                                   | 4 bar  |
| Max. vacuum   | 92 kPa   |
| Номинално работно налягане  | 6 bar  |
| Управляващо(пилотно) налягане                                     | 4 ... 10 bar   |
| max. дебит на смукателния обем приведен към атмосферното налягане | 99 l/min   |
| Време за пълнене при номинално работно налягане                   | 0.2 s  |
| обхват на работното напрежение DC                                 | 21.6 ... 30 V  |
| Ток на празен ход   | 30 mA  |
| Продължителност на включване                                      | 100 %  |
| Разрешение  | RCM Mark   |

| Белег   | Стойност                                   |
|---|--|
| СЕ- знаци (виж декларация за съответствие)              | по EU-EMV-нормала                          |
| Работна среда   | Сгъстен въздух по ISO 8573-1:2010 [7:4:4]  |
| Забележка за работната и пилотната среди                | Не е възможна работа при наличие на смазка |
| Клас на корозионна устойчивост KBK                      | 0 - няма корозия под напрежение            |
| PWIS conformity   | VDMA24364-B1/B2-L                          |
| Температура на средата                                  | -5 ... 50 °C                               |
| Ниво на звуковата емисия при номинално работно налягане | 73 dB(A)                                   |
| Клас на защита  | IP65<br>III                                |
| Температура на околната среда                           | -5 ... 50 °C                               |
| Тегло на продукта                                       | 920 g                                      |
| Измервателен обхват на налягането                       | -1 ... 0 bar                               |
| Display range, start value                              | 0 kPa                                      |
| Display range, end value                                | 99 kPa                                     |
| Точност FS  | 3 %FS                                      |
| Повтаряемост на превключващата стойност, FS             | 1 %  |
| Електрическа връзка                                     | Fieldbus                                   |
| Електрически извод                                      | посредством CPX                            |
| Пневматичен извод 3                                     | Шумозаглушител отворен                     |
| Извод за вакуум   | G3/8                                       |
| Материал-забележка                                      | RoHS konform                               |
| Material seals  | HNBR<br>NBR                                |
| Material receiver nozzle                                | POM  |
| Material housing  | Алуминиева сплав                           |
| Material plate  | Алуминиева отливка                         |
| Material adjusting screw                                | високолегирана стомана, неръждаема         |
| Material silencer                                       | POM<br>PU-пяна                             |
| Material screws   | Стомана                                    |
| Material transmitter nozzle                             | Алуминиева сплав                           |