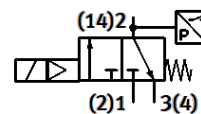
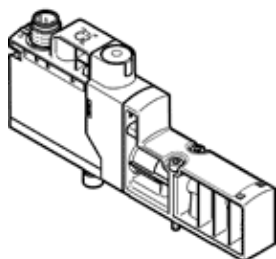


Електромагнитен разпределител VSVA-BT-M32CS2-MS-A2-1T1L-PZ

Специф. Номер: 8066574

FESTO



Информационен лист

Белег	Стойност
Разпределителна функция	3/2 затворен моностабилен I
Тип на задействане	електрически
монтажна ширина	18 mm
Стандартен номинален дебит	125 l/min
Стандартен номинален дебит на обезвъздушаване	125 l/min
Operating pressure MPa	0.3 ... 1 MPa
Работно налягане	3 ... 10 bar
Конструкция	Клапанен
Тип на ресет	механична пружина пневматична пружина
Клас на защита	IP65
Принцип на уплътняване	мек
Монтажна позиция	по избор
Ръчно задействане	Без
Тип управление	с предуправление
Зхранване с управляващ (пилотен) въздух	вътрешно
Посока на протичане	нереверсивен
Overlap	Underlap
Дисплей за сигналните статуси	Yellow LED, valve control Green LED, pressure switch, exhausted status
Отчитане на позицията при превключване	Via pressure switch, exhausted status
Продължителност на включване	100 %
Максимален позитивен тестови импулс с логика 0	2,000 µs
Максимален негативен тестови импулс с логика 1	1,200 µs
Номинално работно напрежение DC	24 V
Характеристика на бобината	24 V DC: 1,6 W
Допустими колебания на напрежението	+/- 10 %
Работна среда	Съгъстен въздух по ISO 8573-1:2010 [7:4:4]
Забележка за работната и пилотната среди	Не е възможна работа при наличие на смазка
Устойчивост на вибрации	Тестване на транспортното решение на Ниво на тежест 2 според FN 942017-4 и EN 60068-2-6
Шоково съпротивление	Тест на удар с ниво на тежест 2 в съответствие с FN 942017-5 и EN 60068-2-28
Клас на корозионна устойчивост KBK	0 - няма корозия под напрежение
PWIS conformity	VDMA24364-B1/B2-L
Температура на средата	-5 ... 50 °C
Управляващ флуид	Съгъстен въздух по ISO 8573-1:2010 [7:4:4]
Температура на околната среда	-5 ... 50 °C
Средно време между отказите, част от изделието	443 years, pressure switch
Тегло на продукта	110 g
Електрически извод	Plug-in
Тип на закрепване	на присъединителна плоча
Пневматичен извод 2	G1/8
Пневматичен извод 4	G1/8
Материал-забележка	RoHS konform

Белег	Стойност
Material seals	HNBR NBR
Material housing	PA-усилен
Material screws	Стомана, поцинкована
Функция на превключващия елемент	нормално затворен контакт