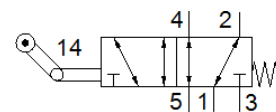
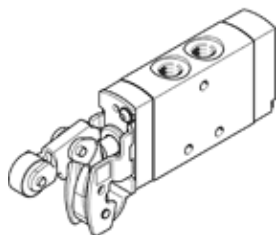


Разпределител с лост и ролка VMEF-K-M52-M-G18

Специф. Номер: 8049240

FESTO



Информационен лист

Белег	Стойност
Разпределителна функция	5/2 моностабилен
Тип на задействане	маханичен
монтажна ширина	20 mm
Стандартен номинален дебит	750 l/min
Operating pressure MPa	-0.095 ... 1 MPa
Работно налягане	-0.95 ... 10 bar
Конструкция	Toggle lever Плунжерен
Тип на ресет	механична пружина
Max. stroke limit (hard)	11.8 mm
Номинален размер	5.2 mm
Инструкции за употреба	Risk of pinching
Принцип на уплътняване	мек
Монтажна позиция	по избор
Тип управление	директно
Посока на протичане	реверсивен
Overlap	Positive overlap
Максимална скорост на задействане за странични изпълнителни механизми	0.7 m/s
Макс. честота на превключване	3 Hz
Cam angle	30 deg
Работна среда	Съгъстен въздух по ISO 8573-1:2010 [7:-:-]
Забележка за работната и пилотната среди	Възможен е режим на работа със смазване (изисква се за целия оставащ експлоатационен период)
Клас на корозионна устойчивост KBK	1 - Ниска корозия под напрежение
PWIS conformity	VDMA24364-B1/B2-L
Температура на средата	-10 ... 60 °C
Температура на околната среда	-10 ... 60 °C
Забележка за температурата на околната среда	Influence of heat on wear
Сила на задействане	23.5 N
Тегло на продукта	255 g
Тип на закрепване	с проходен отвор
Пневматичен извод 1	G1/8
Пневматичен извод 2	G1/8
Пневматичен извод 3	G1/8
Пневматичен извод 4	G1/8
Пневматичен извод 5	G1/8
Материал-забележка	RoHS konform
Material mounting adaptor	стомана поцинкована
Material cover	PA-усилен
Material seals	NBR
Material housing	Anodised wrought aluminium alloy