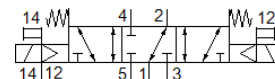
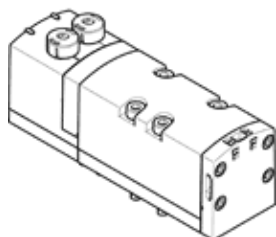


Електромагнитен разпределител VSVA-B-P53F-ZH-D1-1T1L

Специф. Номер: 8034814

FESTO



Информационен лист

| Белег | Стойност |
|--|--|
| Разпределителна функция | 5/3-пътен, херметизиран 1 към 2, 4 към 5 затворен |
| Тип на задействане | електрически |
| монтажна ширина | 42 mm |
| Стандартен номинален дебит | 1,400 l/min |
| Operating pressure MPa | -0.09 ... 1 MPa |
| Работно налягане | -0.9 ... 10 bar |
| Конструкция | Плунжерен |
| Разрешение | с UL us - Recognized (OL) |
| Клас на защита | IP65 NEMA 4 |
| Функция-изходящ въздух | дроселируем Via throttle plate Via individual sub-base |
| Принцип на уплътняване | мек |
| Монтажна позиция | по избор |
| Ръчно задействане | избутващ |
| Тип управление | с предуправление |
| Зхранване с управляващ(пилотен) въздух | външен |
| Посока на протичане | по избор |
| Дисплей за сигналните статуси | LED |
| Pilot pressure MPa | 0.3 ... 1 MPa |
| Управляващо(пилотно) налягане | 3 ... 10 bar |
| Дебит на вентила | 1,700 l/min |
| Дебит на вентил на отделна присъединителна плоча | 1,400 l/min |
| Оптимизиран дебит при пневматично свързан вентил | 1,700 l/min |
| Дебит на вентил свързан в пневматична верига | 1,400 l/min |
| Време за превключване, изключено | 65 ms |
| Време за превключване, включено | 22 ms |
| Номинален издърпващ ток за бобина | 72 mA up to 30 ms |
| Характеристика на бобината | 24 V DC: 1,6 W |
| Устойчивост на пикови напрежения | 2.5 kV |
| Степен на замърсяване | 3 |
| Допустими колебания на напрежението | +/- 10 % |
| Работна среда | Съгъстен въздух по ISO 8573-1:2010 [7:4:4] |
| Забележка за работната и пилотната среди | Възможен е режим на работа със смазване (изисква се за целия оставащ експлоатационен период) |
| Клас на корозионна устойчивост KBK | 0 - няма корозия под напрежение |
| PWIS conformity | VDMA24364-B1/B2-L |
| Относителна влажност на въздуха | 0 - 90 % |
| Температура на околната среда | -5 ... 50 °C |
| Тегло на продукта | 456 g |
| Електрически извод | Plug-in по ISO 5599-2 |
| Тип на закрепване | на присъединителна плоча |
| Извод, пилот 12/14 | Размер на присъединителната плоча 1 по ISO 5599-2 |

| Белег | Стойност |
|---------------------|--|
| Извод, пилот 82/84 | по избор: не са обхванати от стандарта gefasst |
| Пневматичен извод 1 | Размер на присъединителната плоча 1 по ISO 5599-2 |
| Пневматичен извод 2 | Размер на присъединителната плоча 1 по ISO 5599-2 |
| Пневматичен извод 3 | Размер на присъединителната плоча 1 по ISO 5599-2 |
| Пневматичен извод 4 | Размер на присъединителната плоча 1 по ISO 5599-2 |
| Пневматичен извод 5 | Размер на присъединителната плоча 1 по ISO 5599-2 |
| Материал-забележка | RoHS konform |
| Material seals | FPM HNBR NBR |
| Material housing | Алуминиева отливка РА |
| Material screws | Стомана, поцинкована |