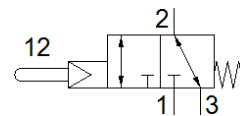
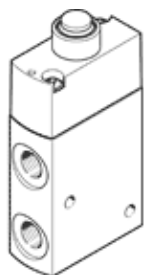


Разпределител с лост VMEF-STC-M32-M-N18

Специф. Номер: 8031333

FESTO



Информационен лист

Белег	Стойност
Разпределителна функция	3/2 затворен моностабилен I
Тип на задействане	маханичен
монтажна ширина	20 mm
Стандартен номинален дебит	750 l/min
Operating pressure MPa	0.35 ... 1 MPa
Работно налягане	3.5 ... 10 bar
Конструкция	Клапанен
Тип на ресет	механична пружина
Номинален размер	5.6 mm
Инструкции за употреба	Не използвайте като механичен стопер
Принцип на уплътняване	мек
Монтажна позиция	по избор
Тип управление	с предуправление
Зхранване с управляващ(пилотен) въздух	вътрешно
Посока на протичане	реверсивен
Overlap	Zero overlap
Pilot pressure MPa	0.35 ... 1 MPa
Управляващо(пилотно) налягане	3.5 ... 10 bar
Pilot pressure	50.75 ... 145 psi
Макс. честота на превключване	3 Hz
Работна среда	Състен въздух по ISO 8573-1:2010 [7:-:-]
Забележка за работната и пилотната среди	Възможен е режим на работа със смазване (изисква се за целия оставащ експлоатационен период)
Клас на корозионна устойчивост KBK	2 - Умерена корозия под напрежение
PWIS conformity	VDMA24364-B1/B2-L
Температура на средата	-10 ... 60 °C
Температура на околната среда	-10 ... 60 °C
Сила на задействане	14 N
Тегло на продукта	131 g
Тип на закрепване	с проходен отвор
Извод, пилот 12/14	M5
Пневматичен извод 1	1/8 NPT
Пневматичен извод 2	1/8 NPT
Пневматичен извод 3	1/8 NPT
Материал-забележка	RoHS konform
Material cover	PA-усилен
Material seals	NBR
Material housing	Anodised wrought aluminium alloy