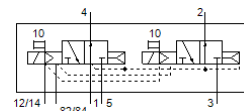


Електромагнитен разпределител VMPA14-M1HF-N-PI

Специф. Номер: 578813

FESTO



Информационен лист

Белег	Стойност
Разпределителна функция	2x3/2 отворен моностабилен
Тип на задействане	електрически
Размер на разпределителя	14 mm
Стандартен номинален дебит	550 ... 650 l/min
Operating pressure MPa	0.3 ... 1 MPa
Работно налягане	3 ... 10 bar
Конструкция	Плунжерен
Тип на ресет	пневматична пружина
Разрешение	с UL us - Recognized (OL)
Клас на защита	IP65 в монтирано състояние по IEC 60529
Принцип на уплътняване	мек
Монтажна позиция	по избор
Ръчно задействане	с фиксация избутващ
Тип управление	с предупреждение
Посока на протичане	нереверсивен
Overlap	Positive overlap
Дисплей за сигналните статуси	Да
Pilot pressure MPa	0.3 ... 0.8 MPa
Управляващо(пилотно) налягане	3 ... 8 bar
Подходящ за вакуум	Не
Information on standard nominal flow rate	MPA-C: 730 l/min MPA-L: 650 l/min MPA-S: 550 l/min
номинален дебит със съединител QS-8	550 ... 730 l/min
Време за превключване, изключено	28 ms
Време за превключване, включено	9 ms
Максимален позитивен тестови импулс с логика 0	400 µs
Максимален негативен тестови импулс с логика 1	200 µs
Допустими колебания на напрежението	+/- 25 %
Работна среда	Състен въздух по ISO 8573-1:2010 [7:4:4]
Забележка за работната и пилотната среди	Възможен е режим на работа със смазване (изисква се за целия оставащ експлоатационен период)
Устойчивост на вибрации	Тестване на транспортното решение на Ниво на тежест 2 според FN 942017-4 и EN 60068-2-6
Шоково съпротивление	Тест на удар с ниво на тежест 2 в съответствие с FN 942017-5 и EN 60068-2-28
Клас на корозионна устойчивост KBK	1 - Ниска корозия под напрежение
PWIS conformity	VDMA24364-B1/B2-L
Температура на складиране	-20 ... 40 °C
Безопасно за храни	Моля, вижте допълнителната информация за материала
Температура на средата	-5 ... 50 °C
Относителна влажност на въздуха	Max. 90% at 40°C

Белег	Стойност
Температура на околната среда	-5 ... 60 °C
Макс. момент на затягане, закрепване на разпределителя	0.65 Nm
Тегло на продукта	77 g
Тип на закрепване	с проходен отвор
Материал-забележка	RoHS konform
Material seals	NBR
Material housing	Алуминиева отливка